



**Общество с Ограниченной Ответственностью  
"КадастрГрупп"**

(полное наименование организации)

**ТЕХНИЧЕСКАЯ ДОКУМЕНТАЦИЯ**

**НА МНОГОКВАРТИРНЫЙ ДОМ**

(вид объекта учета)

**Два 10-ти этажных дома (участок №1) в пос.Рощино Сосновского района Челябинской области, Жилой дом №4 (с инженерными сетями к жилым домам №3, №4)**

(наименование)

Адрес (местоположение) объекта учета:

Субъект Российской Федерации	Челябинская область	
Район	Сосновский	
Муниципальное образование	тип	сельское поселение
	наименование	Рошинское
Населенный пункт	тип	поселок
	наименование	Рощино
Улица (проспект, переулок и т.д.)	тип	улица
	наименование	Ленина
Номер дома	дом	
Номер корпуса	24	
Номер строения		
Литера		
Иное описание местоположения		

*Сведения о ранее произведенной постановке на кадастровый учет*

Кадастровый номер	
-------------------	--

Паспорт составлен по состоянию на: 20 сентября 2023 г.

Директор ООО "КадастрГрупп"

(Т.Ю.Равчеева)

(подпись)

МП

## Архитектурно-планировочные и эксплуатационные показатели:

Общие сведения:			Жилые помещения:		
№ п/п			№ п/п		
1	Серия, тип проекта		1	Число квартир	150
2	Категория жилищного фонда*		2	Число комнат	-
3	Количество секций		3	Площадь жилых помещений ( <u>квартир</u> , комнат) (нужное подчеркнуть)	7293,4
4	Литера		4	Жилая площадь жилых помещений ( <u>квартир</u> , комнат) (нужное подчеркнуть)	4129,6
5	Материал стен		5	Средняя жилая площадь квартиры	27,5
6	Год ввода в эксплуатацию**				
7	Дата первичной инвентаризации				
8	Число этажей:	наземных	10		
		подземных	1		
9	Строительный объем		37244		
10	Площадь застройки		1232,4		
11	Физический износ		0%		
12	по состоянию на		20.09.2023		
13	Площадь всех помещений в здании		9576,7		
14	Общая площадь здания		10611,0		
15	Площадь помещений, предназначенных для обслуживания более одного помещения в доме (общие помещения дома)		2283,3		
16	Площ. лоджий, балконов, веранд, террас жилых помещений:	фактическая	921,4		
		с понижающими коэффиц-ми	460,7		
<b>Нежилые помещения:</b>					
				Площадь нежилых помещений	

\* Заполняется в зависимости от формы собственности

\*\* Заполняется при наличии документа, подтверждающего ввод объекта в эксплуатацию в установленном порядке

## 1. Распределение площади жилых помещений в здании (квартир, комнат)

	из общего числа площади				распределение квартир по числу комнат			
	в мансардах	в подвалах	в цокольных этажах	в бараках	1 комнатная	2 комнатная	3 комнатная	
	в общежитиях							
в помещениях коридорной системы								
в квартирах	7293,4				2208,4	3456,2	1628,8	
	4129,6				1043,8	2084,5	1001,3	
<b>Количество жилых помещений (квартир)</b>	<b>150</b>				<b>63</b>	<b>67</b>	<b>20</b>	
Фактическая площадь лоджий, балконов, , экспл.кровли,террас	921,4				390,4	431,0	100,0	
Площадь лоджий, балконов, экспл.кровли, террас с пониж. коэф., кв.м	460,70				195,20	215,50	50,00	

## 2. Распределение площади нежилых помещений

Площадь	торговая	производственная	административная	учебно-воспитательная	научно-исследовательская	лечебно-оздоровительная	физкультурно-спортивная	культурно-зрелищное	общественное питание	складская	транспортная	прочая	всего
	Площадь, кв.м												
в т.ч. помещения вспомогательного использования, кв.м													
Фактическая площадь лоджий, балконов, веранд, террас, кв.м													
Площадь лоджий, балконов, веранд, террас с пониж. коэф., кв.м													

## 3. Благоустройство здания (площадь, кв.м)

литера	водопровод	канализация	отопление				ванная	гор. водоснабжение		газ. снабжение	лифты		электроснабжение		
			от собств. котельной		от гр. или кв. котельной			гор. водоснабжение	центральное		баллонное	мусоропровод		пассажирские	грузовые
			на твердом топливе	на газе	на твердом топливе	на газе									
9576,7		9576,7				9576,7					9576,7		9576,7		

#### 4.Экспликация площади земельного участка, кв. м.

Площадь участка				Незастроенная площадь													
по землеотводным документам	по фактическому использованию	в том числе		асф.покрытия		прочие замошения	оборудованные площадки		грунт	под зелеными насаждениями							
		застроенная	незастроенная	проезда	тротуара		детские	спортивные		придомовой сквер	газон с деревьями	газон, цветочники, клумбы	плодовый сад				
		1232,4															

#### 5.Уборочная площадь земельного участка, кв. м.

Всего	Дворовая площадь								Уличная территория								
	Всего	в том числе							всего	в том числе							
		проезд	тротуар	прочие замошения	детские площадки	спортив. площадки	грунт	зеленые насаждения		проезд	тротуар	прочие замошения	зеленые насаждения	грунт			

#### 6.Исчисление площадей и объемов здания (его частей), служебных строений, сооружений

Литера	Наименование здания, его частей и сооружений	Этаж	Формулы для подсчета площадей по наружному обмеру	Площадь (м <sup>2</sup> )	Высота длина (м)	Объем (м <sup>3</sup> )
	Два 10-ти этажных дома (участок №1)в пос.Роцино Сосновского района Челябинской области, Жилой дом №4 (с инженерными сетями к жилым домам №3,№4)	подвал	Произведен расчет по программному обеспечению "Компас"	1065,0	2,20	2343
		1		1093,8	2,80	3063
		2-10, чердак		1065,0	27,45	29234
		лоджии		93,0	28,00	2604
		крыльца, прямки, спуски в подвал			138,6	
			<b>Застроенная площадь</b>	<b>1232,4</b>		
			<b>Объем</b>			<b>37244</b>



**6.1 Исчисление общей площади здания для государственного кадастрового учета в соответствии с приказом Министерства экономического развития РФ от 1 марта 2016 г. № 90 и приложением №2 к приказу Росреестра от 23 октября 2020г. № П/0393**

Этаж	Формулы для подсчета площадей в пределах внутренних поверхностей наружных стен	Площадь(м2)
подвал	Произведен расчет по программному обеспечению "Компас"	984,0
1		1008,6
2-10		8618,4
<b>Итого:</b>		<b>10611,0</b>

**7. Исчисление площадей и объемов нежилых помещений**

Литера	Номер помещения	Наименование помещения	Этаж	Площадь (м <sup>2</sup> )	Высота (м)	Примечание
<b>ИТОГО:</b>				<b>0,0</b>		

### Техническое описание конструктивных элементов и определение физического износа

Литера \_\_\_\_\_ Год ввода в эксплуатацию **2023** Количество этажей **11/1** Группа капитальности \_\_\_\_\_  
 Вид внутренней отделки **простая** Сборник \_\_\_\_\_ Таблица \_\_\_\_\_  
 Год реконструкции \_\_\_\_\_ Год капитального ремонта \_\_\_\_\_

№п.п.	Наименование конструктивного элемента	Описание конструктивных элементов (материал, конструкция, отделка и прочее)	Техническое состояние	Удельный вес по таблице	Ценностной коэффициент	Удельный вес конструктивного элемента после применения цен. К-та	Износ в %	% износа к строению (гр. 7хгр. 8)/100	Текущие изменения	
									элемента	к строению
1	2	3	4	5	6	7	8	9	10	11
1	Фундаменты	<b>ж/б блоки</b>								
2	Наружные стены	<b>ж/б стеновые панели</b>								
	Перегородки	<b>ж/б панели, кирпич, ГКЛ</b>								
3	Перекрытия	чердачное	<b>сборные ж/б плиты</b>							
		междуэтажное	<b>сборные ж/б плиты</b>							
4	Кровля	<b>плоская, безрулонная железобетонная с внутренним водостоком</b>								
5	Полы	<b>бетонные</b>								
6	Проемы	оконные	<b>Пластиковые стеклопакеты</b>							
		дверные	<b>металлические</b>							
7	Отделочные	внутренняя	<b>оштукатурено, шпатлевка, окрашено</b>							
		наружная	<b>окраска</b>							
8	Санитар. и электротех. уст-ва	отопление	<b>центральное</b>							
		водопровод	<b>центральный</b>							
		канализация	<b>центральный</b>							
		гор. водоснабжение	<b>центральное</b>							
		электроосвещение	<b>скрытая проводка</b>							
		вентиляция	<b>приточно-вытяжная</b>							
		радио								
		телефон								
		лифты	<b>да</b>							
		газоснабжение	<b>нет</b>							
9	Прочие работы	<b>лестницы, отмостка, спуски в подвал, прямки, крыльца</b>								

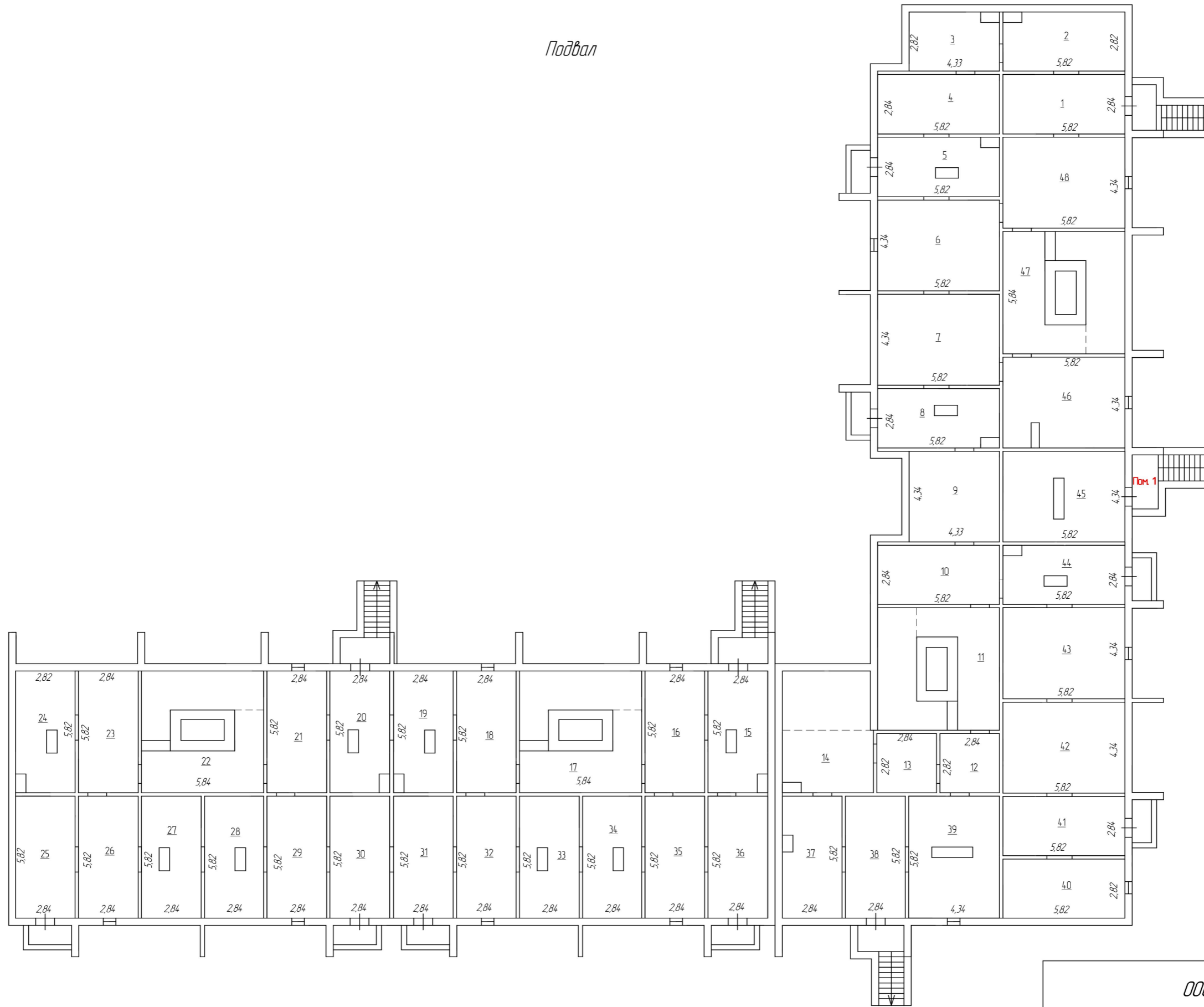
% износа, приведенный к 100 по формуле: процент износа (гр. 9) \* 100/ удельный вес (гр. 7)= \_\_\_\_\_

% готовности объекта = **100**

### Отметка об обследовании

Дата обследования	Исполнил					
	Ф.И.О.	Подпись				
20.09.2023	Мухамадеева Е.В.					

Подвал



п. Роцино, ул. Ленина, 24

ООО "КадастрГрупп"			
	Поэтажный план жилого здания, расположенного по адресу: Челябинская область, п. Роцино, ул. Ленина, д.24		МАСШТАБ 1:200
ДАТА	ИСПОЛНИТЕЛЬ	ФАМИЛИЯ, ИМЯ, ОТЧЕСТВО	ПОДПИСЬ
20.09.2023	ВЫПОЛНИЛ	Мухамадеева Е.В.	

1 Этаж



п. Рощино, ул. Ленина, 24

ООО "КадастрГрупп"			
	Позэтажный план жилого здания, расположенного по адресу: Челябинская область, п. Рощино, ул. Ленина, д.24		МАСШТАБ 1:200
ДАТА	ИСПОЛНИТЕЛЬ	ФАМИЛИЯ, ИМЯ, ОТЧЕСТВО	ПОДПИСЬ
20.09.2023	ВЫПОЛНИЛ	Мухамадеева Е.В.	

2 Этаж



п. Рошино, ул. Ленина, 24

ООО "КадастрГрупп"			
	Позтажний план жилого здания, расположенного по адресу: Челябинская область, п. Рошино, ул. Ленина, д.24		МАСШТАБ 1:200
ДАТА	ИСПОЛНИТЕЛЬ	ФАМИЛИЯ, ИМЯ, ОТЧЕСТВО	ПОДПИСЬ
20.09.2023	ВЫПОЛНИЛ	Мухамадеева Е.В.	

3 Этаж



п. Рощина, ул. Ленина, 24

ООО "КадастрГрупп"			
	Позтажний план жилого здания, расположенного по адресу: Челябинская область, п. Рощина, ул. Ленина, д.24		МАСШТАБ 1:200
ДАТА	ИСПОЛНИТЕЛЬ	ФАМИЛИЯ, ИМЯ, ОТЧЕСТВО	ПОДПИСЬ
20.09.2023	ВЫПОЛНИЛ	Мухамадеева Е.В.	

4 Этаж



п. Роцино, ул. Ленина, 24

<i>ООО "КадастрГрупп"</i>			
	Поэтажный план жилого здания, расположенного по адресу: Челябинская область, п. Роцино, ул. Ленина, д.24		МАСШТАБ 1:200
ДАТА	ИСПОЛНИТЕЛЬ	ФАМИЛИЯ, ИМЯ, ОТЧЕСТВО	ПОДПИСЬ
20.09.2023	ВЫПОЛНИЛ	Мухамадеева Е.В.	



5 Этаж



п. Роцино, ул. Ленина, 24

ООО "КадастрГрупп"			
	Поэтажный план жилого здания, расположенного по адресу: Челябинская область, п. Роцино, ул. Ленина, д.24		МАСШТАБ 1:200
ДАТА	ИСПОЛНИТЕЛЬ	ФАМИЛИЯ, ИМЯ, ОТЧЕСТВО	ПОДПИСЬ
20.09.2023	ВЫПОЛНИЛ	Мухамадеева Е.В.	

6 Этаж



п. Роцино, ул. Ленина, 24

ООО "КадастрГрупп"			
	Поэтажный план жилого здания, расположенного по адресу: Челябинская область, п. Роцино, ул. Ленина, д.24		МАСШТАБ 1:200
ДАТА	ИСПОЛНИТЕЛЬ	ФАМИЛИЯ, ИМЯ, ОТЧЕСТВО	ПОДПИСЬ
20.09.2023	ВЫПОЛНИЛ	Мухамадеева Е.В.	

7 Этаж



п. Рощина, ул. Ленина, 24

ООО "КадастрГрупп"			
	Поэтажный план жилого здания, расположенного по адресу: Челябинская область, п. Рощина, ул. Ленина, д.24		МАСШТАБ 1:200
ДАТА	ИСПОЛНИТЕЛЬ	ФАМИЛИЯ, ИМЯ, ОТЧЕСТВО	ПОДПИСЬ
20.09.2023	ВЫПОЛНИЛ	Мухамадеева Е.В.	

8 Этаж



п. Рощина, ул. Ленина, 24

<i>ООО "КадастрГрупп"</i>			
	Поэтажный план жилого здания, расположенного по адресу: Челябинская область, п. Рощина, ул. Ленина, д.24		МАСШТАБ 1:200
ДАТА	ИСПОЛНИТЕЛЬ	ФАМИЛИЯ, ИМЯ, ОТЧЕСТВО	ПОДПИСЬ
20.09.2023	ВЫПОЛНИЛ	Мухамадеева Е.В.	

9 Этаж



п. Роцино, ул. Ленина, 24

<i>ООО "КадастрГрупп"</i>			
	Позтажний план жилого здания, расположенного по адресу: Челябинская область, п. Роцино, ул. Ленина, д.24		МАСШТАБ 1:200
ДАТА	ИСПОЛНИТЕЛЬ	ФАМИЛИЯ, ИМЯ, ОТЧЕСТВО	ПОДПИСЬ
20.09.2023	ВЫПОЛНИЛ	Мухамадеева Е.В.	

10 Этаж



Отм. +26,60

Отм. +26,60

Отм. +26,60

Отм. +26,60

п. Рошино, ул. Ленина, 24

<i>ООО "КадастрГрупп"</i>			
	Позэтажный план жилого здания, расположенного по адресу: Челябинская область, п. Рошино, ул. Ленина, д.24		МАСШТАБ 1:200
ДАТА	ИСПОЛНИТЕЛЬ	ФАМИЛИЯ, ИМЯ, ОТЧЕСТВО	ПОДПИСЬ
20.09.2023	ВЫПОЛНИЛ	Мухамадеева Е.В.	

# Экспликация к поэтажному плану жилого дома, расположенного по адресу:

Челябинская область, п. Роцино, ул. Ленина, д. 24

Дата записи и литеры по плану	Этаж	№ жилого помещения (квартиры)	№ по плану строен. комнаты, кухни...	Назначение жилого помещения: жилая кухня, коридор и т.п.	Площадь, кв.м	Площадь, кв.м, в том числе:		Самовольно присоединенная площадь, кв.м	Самовольно перепланированная площадь, кв.м	Самовольно возведенная площадь, кв.м	Фактическая площадь лоджий, балконов, террас, веранд	Площадь лоджий, балконов, террас, веранд с пониж. коэф.	Примечания	Высота помещения по внутреннему обмеру, м	
						Жилая	Вспомогательного использования								
20.09.23	1	1	1	Коридор	4,1		4,1							2,60	
			2	Коридор	3,8		3,8							"	
			3	Кухня	13,0		13,0								"
			4	Туалет	1,0		1,0								"
			5	Ванная	5,5		5,5								"
			6	Жилая	18,7	18,7									"
			<b>Итого по квартире 1</b>					<b>46,1</b>	<b>18,7</b>	<b>27,4</b>					
	1	2	1	Коридор	6,5		6,5							2,60	
			2	Коридор	3,0		3,0							"	
			3	Туалет	1,1		1,1							"	
			4	Ванная	3,0		3,0							"	
			5	Кухня	8,0		8,0								"
			6	Жилая	18,3	18,3									"
			<b>Итого по квартире 2</b>					<b>39,9</b>	<b>18,3</b>	<b>21,6</b>					
				лоджия						5,0	2,50	к=0,5			
	1	3	1	Коридор	6,5		6,5							2,60	
			2	Жилая	18,4	18,4								"	
			3	Коридор	3,0		3,0							"	
			4	Кухня	8,1		8,1								"
			5	Ванная	3,0		3,0								"
			6	Туалет	1,1		1,1								"
			<b>Итого по квартире 3</b>					<b>40,1</b>	<b>18,4</b>	<b>21,7</b>					
				лоджия						5,0	2,50	к=0,5			
	1	4	1	Коридор	4,1		4,1							2,60	
			2	Коридор	4,3		4,3							"	
			3	Жилая	16,5	16,5								"	
			4	Коридор	1,7		1,7							"	
			5	Коридор	1,7		1,7							"	
			6	Санузел	7,7		7,7								"
			7	Туалет	1,8		1,8								"
			8	Кладовая	2,0		2,0								"
			9	Кухня	12,0		12,0								"
			10	Жилая	12,0	12,0									"
			11	Жилая	18,0	18,0									"
<b>Итого по квартире 4</b>					<b>81,8</b>	<b>46,5</b>	<b>35,3</b>								
				лоджия						5,0	2,50	к=0,5			

Дата записи и литера по плану	Этаж	№ жилого помещения (квартиры)	№ по плану строен. комнаты, кухни...	Назначение жилого помещения: жилая кухня, коридор и т.п.	Площадь, кв.м	Площадь, кв.м, в том числе:		Самовольно присоединенная площадь, кв.м	Самовольно перепланированная площадь, кв.м	Самовольно возведенная площадь, кв.м	Фактическая площадь лоджий, балконов, террас, веранд	Площадь лоджий, балконов, террас, веранд с пониж. коэф.	Примечания	Высота помещения по внутреннему обмеру, м
						Жилая	Вспомогательного использования							
	1	41	1	Коридор	4,0		4,0							2,60
			2	Коридор	2,2		2,2							"
			3	Жилая	16,5	16,5								
			4	Туалет	1,1		1,1							
			5	Ванная	3,0		3,0							
			6	Кухня	8,8		8,8							
			7	Жилая	18,0	18,0								
				<b>Итого по квартире 41</b>	<b>53,6</b>	<b>34,5</b>	<b>19,1</b>							
				лоджия							5,0	2,50	к=0,5	
	1	42	1	Коридор	4,4		4,4							2,60
			2	Туалет	1,6		1,6							"
			3	Ванная	4,3		4,3							"
			4	Кухня	13,0		13,0							"
			5	Жилая	16,5	16,5								"
			6	Коридор	4,3		4,3							"
			7	Жилая	12,0	12,0								"
			8	Жилая	25,2	25,2								"
				<b>Итого по квартире 42</b>	<b>81,3</b>	<b>53,7</b>	<b>27,6</b>							
				лоджия							5,0	2,50	к=0,5	
	1	43	1	Коридор	8,0		8,0							2,60
			2	Жилая	16,5	16,5								"
			3	Кухня	10,5		10,5							"
			4	Коридор	2,0		2,0							"
			5	Ванная	3,1		3,1							"
			6	Туалет	4,2		4,2							"
			7	Коридор	7,2		7,2							"
				<b>Итого по квартире 43</b>	<b>51,5</b>	<b>16,5</b>	<b>35,0</b>							
				лоджия							7,0	3,50	к=0,5	
	1	71	1	Коридор	2,1		2,1							2,60
			2	Коридор	2,2		2,2							"
			3	Кухня	8,7		8,7							"
			4	Ванная	3,0		3,0							"
			5	Туалет	1,1		1,1							"
			6	Жилая	16,4	16,4								"
				<b>Итого по квартире 71</b>	<b>33,5</b>	<b>16,4</b>	<b>17,1</b>							
				лоджия							3,4	1,70	к=0,5	
	1	72	1	Коридор	2,7		2,7							2,60
			2	Санузел	3,6		3,6							"
			3	Кухня	9,4		9,4							"













Дата записи и литера по плану	Этаж	№ жилого помещения (квартиры)	№ по плану строен. комнаты, кухни...	Назначение жилого помещения: жилая кухня, коридор и т.п.	Площадь, кв.м	Площадь, кв.м, в том числе:		Самовольно присоединенная площадь, кв.м	Самовольно перепланированная площадь, кв.м	Самовольно возведенная площадь, кв.м	Фактическая площадь лоджий, балконов, террас, веранд	Площадь лоджий, балконов, террас, веранд с пониж. коэф.	Примечания	Высота помещения по внутреннему обмеру, м
						Жилая	Вспомогательного использования							
				лоджия							5,0	2,50	к=0,5	
	3	10	1	Коридор	6,5		6,5							2,60
			2	Коридор	3,0		3,0							"
			3	Туалет	1,1		1,1							"
			4	Ванная	3,0		3,0							"
			5	Кухня	8,0		8,0							"
			6	Жилая	18,3	18,3								"
<b>Итого по квартире 10</b>					<b>39,9</b>	<b>18,3</b>	<b>21,6</b>							
				лоджия							5,0	2,50	к=0,5	
	3	11	1	Коридор	6,5		6,5							2,60
			2	Жилая	18,3	18,3								"
			3	Коридор	3,0		3,0							"
			4	Кухня	8,0		8,0							"
			5	Ванная	3,0		3,0							"
			6	Туалет	1,1		1,1							"
<b>Итого по квартире 11</b>					<b>39,9</b>	<b>18,3</b>	<b>21,6</b>							
				лоджия							5,0	2,50	к=0,5	
	3	12	1	Коридор	4,1		4,1							2,60
			2	Коридор	4,2		4,2							"
			3	Жилая	16,5	16,5								"
			4	Коридор	1,7		1,7							"
			5	Коридор	1,7		1,7							"
			6	Санузел	7,7		7,7							"
			7	Туалет	1,8		1,8							"
			8	Кладовая	2,0		2,0							"
			9	Кухня	11,9		11,9							"
			10	Жилая	12,0	12,0								"
			11	Жилая	17,9	17,9								"
<b>Итого по квартире 12</b>					<b>81,5</b>	<b>46,4</b>	<b>35,1</b>							
				лоджия							5,0	2,50	к=0,5	
	3	47	1	Коридор	4,0		4,0							2,60
			2	Коридор	2,2		2,2							"
			3	Жилая	16,5	16,5								"
			4	Туалет	1,1		1,1							"
			5	Ванная	3,0		3,0							"
			6	Кухня	8,8		8,8							"
			7	Жилая	18,1	18,1								"
<b>Итого по квартире 47</b>					<b>53,7</b>	<b>34,6</b>	<b>19,1</b>							
				лоджия							5,0	2,50	к=0,5	

Дата записи и литера по плану	Этаж	№ жилого помещения (квартиры)	№ по плану строен. комнаты, кухни...	Назначение жилого помещения: жилая кухня, коридор и т.п.	Площадь, кв.м	Площадь, кв.м, в том числе:		Самовольно присоединенная площадь, кв.м	Самовольно перепланированная площадь, кв.м	Самовольно возведенная площадь, кв.м	Фактическая площадь лоджий, балконов, террас, веранд	Площадь лоджий, балконов, террас, веранд с пониж. коэф.	Примечания	Высота помещения по внутреннему обмеру, м
						Жилая	Вспомогательного использования							
	3	48	1	Коридор	4,4		4,4							2,60
			2	Туалет	1,6		1,6							"
			3	Ванная	4,3		4,3							"
			4	Кухня	13,0		13,0							"
			5	Жилая	16,4	16,4								"
			6	Коридор	4,3		4,3							"
			7	Жилая	12,0	12,0								"
			8	Жилая	25,3	25,3								"
				<b>Итого по квартире 48</b>	<b>81,3</b>	<b>53,7</b>	<b>27,6</b>							
				лоджия							5,0	2,50	к=0,5	
	3	49	1	Коридор	8,0		8,0							2,60
			2	Жилая	16,5	16,5								"
			3	Кухня	10,5		10,5							"
			4	Коридор	2,0		2,0							"
			5	Ванная	3,1		3,1							"
			6	Туалет	2,1		2,1							"
			7	Жилая	18,2	18,2								"
			8	Коридор	3,8		3,8							"
				<b>Итого по квартире 49</b>	<b>64,2</b>	<b>34,7</b>	<b>29,5</b>							
				лоджия							7,0	3,50	к=0,5	
	3	79	1	Коридор	2,2		2,2							2,60
			2	Жилая	11,6	11,6								"
			3	Коридор	2,2		2,2							"
			4	Кухня	8,7		8,7							"
			5	Ванная	3,0		3,0							"
			6	Туалет	1,1		1,1							"
			7	Жилая	16,4	16,4								"
				<b>Итого по квартире 79</b>	<b>45,2</b>	<b>28,0</b>	<b>17,2</b>							
				лоджия							7,0	3,50	к=0,5	
	3	80	1	Коридор	2,7		2,7							2,60
			2	Санузел	3,6		3,6							"
			3	Кухня	9,3		9,3							"
			4	Жилая	15,6	15,6								"
			5	Кладовая	0,7		0,7							"
				<b>Итого по квартире 80</b>	<b>31,9</b>	<b>15,6</b>	<b>16,3</b>							
				лоджия							7,0	3,50	к=0,5	
	3	81	1	Коридор	2,7		2,7							2,60
			2	Кладовая	0,7		0,7							"
			3	Жилая	15,7	15,7								"
			4	Кухня	9,3		9,3							"













Дата записи и литера по плану	Этаж	№ жилого помещения (квартиры)	№ по плану строен. комнаты, кухни...	Назначение жилого помещения: жилая кухня, коридор и т.п.	Площадь, кв.м	Площадь, кв.м, в том числе:		Самовольно присоединенная площадь, кв.м	Самовольно перепланированная площадь, кв.м	Самовольно возведенная площадь, кв.м	Фактическая площадь лоджий, балконов, террас, веранд	Площадь лоджий, балконов, террас, веранд с пониж. коэф.	Примечания	Высота помещения по внутреннему обмеру, м
						Жилая	Вспомогательного использования							
				лоджия							5,0	2,50	к=0,5	
	5	19	1	Коридор	6,5		6,5							2,60
			2	Жилая	18,3	18,3								"
			3	Коридор	3,0		3,0							"
			4	Кухня	8,0		8,0							"
			5	Ванная	3,0		3,0							"
			6	Туалет	1,1		1,1							"
				<b>Итого по квартире 19</b>	<b>39,9</b>	<b>18,3</b>	<b>21,6</b>							
				лоджия							5,0	2,50	к=0,5	
	5	20	1	Коридор	4,1		4,1							2,60
			2	Коридор	4,2		4,2							"
			3	Жилая	16,5	16,5								"
			4	Коридор	1,7		1,7							"
			5	Коридор	1,7		1,7							"
			6	Санузел	7,7		7,7							"
			7	Туалет	1,8		1,8							"
			8	Кладовая	2,0		2,0							"
			9	Кухня	11,9		11,9							"
			10	Жилая	11,9	11,9								"
			11	Жилая	18,0	18,0								"
				<b>Итого по квартире 20</b>	<b>81,5</b>	<b>46,4</b>	<b>35,1</b>							
				лоджия							5,0	2,50	к=0,5	
	5	53	1	Коридор	4,0		4,0							2,60
			2	Коридор	2,2		2,2							"
			3	Жилая	16,5	16,5								"
			4	Туалет	1,1		1,1							"
			5	Ванная	3,0		3,0							"
			6	Кухня	8,7		8,7							"
			7	Жилая	18,1	18,1								"
				<b>Итого по квартире 53</b>	<b>53,6</b>	<b>34,6</b>	<b>19,0</b>							
				лоджия							5,0	2,50	к=0,5	
	5	54	1	Коридор	4,4		4,4							2,60
			2	Туалет	1,6		1,6							"
			3	Ванная	4,3		4,3							"
			4	Кухня	13,0		13,0							"
			5	Жилая	16,4	16,4								"
			6	Коридор	4,3		4,3							"
			7	Жилая	12,0	12,0								"
			8	Жилая	25,3	25,3								"
				<b>Итого по квартире 54</b>	<b>81,3</b>	<b>53,7</b>	<b>27,6</b>							

Дата записи и литера по плану	Этаж	№ жилого помещения (квартиры)	№ по плану строен. комнаты, кухни...	Назначение жилого помещения: жилая кухня, коридор и т.п.	Площадь, кв.м	Площадь, кв.м, в том числе:		Самовольно присоединенная площадь, кв.м	Самовольно перепланированная площадь, кв.м	Самовольно возведенная площадь, кв.м	Фактическая площадь лоджий, балконов, террас, веранд	Площадь лоджий, балконов, террас, веранд с пониж. коэф.	Примечания	Высота помещения по внутреннему обмеру, м
						Жилая	Вспомогательного использования							
				лоджия							5,0	2,50	к=0,5	
	5	55	1	Коридор	8,0		8,0							2,60
			2	Жилая	16,5	16,5								"
			3	Кухня	10,5		10,5							"
			4	Коридор	2,0		2,0							"
			5	Ванная	3,1		3,1							"
			6	Туалет	2,1		2,1							"
			7	Жилая	18,1	18,1								"
			8	Коридор	3,8		3,8							"
				<b>Итого по квартире 55</b>	<b>64,1</b>	<b>34,6</b>	<b>29,5</b>							
				лоджия							7,0	3,50	к=0,5	
	5	87	1	Коридор	2,2		2,2							2,60
			2	Жилая	11,6	11,6								"
			3	Коридор	2,2		2,2							"
			4	Кухня	8,6		8,6							"
			5	Ванная	3,0		3,0							"
			6	Туалет	1,1		1,1							"
			7	Жилая	16,4	16,4								"
				<b>Итого по квартире 87</b>	<b>45,1</b>	<b>28,0</b>	<b>17,1</b>							
				лоджия							7,0	3,50	к=0,5	
	5	88	1	Коридор	2,7		2,7							2,60
			2	Санузел	3,6		3,6							"
			3	Кухня	9,4		9,4							"
			4	Жилая	15,6	15,6								"
			5	Кладовая	0,7		0,7							"
				<b>Итого по квартире 88</b>	<b>32,0</b>	<b>15,6</b>	<b>16,4</b>							
				лоджия							7,0	3,50	к=0,5	
	5	89	1	Коридор	2,7		2,7							2,60
			2	Кладовая	0,7		0,7							"
			3	Жилая	15,7	15,7								"
			4	Кухня	9,3		9,3							"
			5	Санузел	3,6		3,6							"
				<b>Итого по квартире 89</b>	<b>32,0</b>	<b>15,7</b>	<b>16,3</b>							
				лоджия							7,0	3,50	к=0,5	
	5	90	1	Коридор	2,1		2,1							2,60
			2	Коридор	2,3		2,3							"
			3	Жилая	16,4	16,4								"
			4	Туалет	1,1		1,1							"
			5	Ванная	3,0		3,0							"

Дата записи и литера по плану	Этаж	№ жилого помещения (квартиры)	№ по плану строен. комнаты, кухни...	Назначение жилого помещения: жилая кухня, коридор и т.п.	Площадь, кв.м	Площадь, кв.м, в том числе:		Самовольно присоединенная площадь, кв.м	Самовольно перепланированная площадь, кв.м	Самовольно возведенная площадь, кв.м	Фактическая площадь лоджий, балконов, террас, веранд	Площадь лоджий, балконов, террас, веранд с пониж. коэф.	Примечания	Высота помещения по внутреннему обмеру, м	
						Жилая	Вспомогательного использования								
			6	Кухня	8,7		8,7								"
			7	Жилая	11,7	11,7									"
<b>Итого по квартире 90</b>					<b>45,3</b>	<b>28,1</b>	<b>17,2</b>								
				лоджия							7,0	3,50	к=0,5		
	5	127	1	Коридор	2,2		2,2								2,60
			2	Жилая	11,7	11,7									"
			3	Коридор	3,0		3,0								"
			4	Кухня	8,0		8,0								"
			5	Ванная	3,0		3,0								"
			6	Туалет	1,1		1,1								"
			7	Жилая	16,5	16,5									"
<b>Итого по квартире 127</b>					<b>45,5</b>	<b>28,2</b>	<b>17,3</b>								
				лоджия							7,0	3,50	к=0,5		
	5	128	1	Коридор	2,7		2,7								2,60
			2	Санузел	3,6		3,6								"
			3	Кухня	9,3		9,3								"
			4	Жилая	15,6	15,6									"
			5	Кладовая	0,7		0,7								"
<b>Итого по квартире 128</b>					<b>31,9</b>	<b>15,6</b>	<b>16,3</b>								
				лоджия							7,0	3,50	к=0,5		
	5	129	1	Коридор	2,7		2,7								2,60
			2	Кладовая	0,7		0,7								"
			3	Жилая	15,7	15,7									"
			4	Кухня	9,3		9,3								"
			5	Санузел	3,6		3,6								"
<b>Итого по квартире 129</b>					<b>32,0</b>	<b>15,7</b>	<b>16,3</b>								
				лоджия							7,0	3,50	к=0,5		
	5	130	1	Коридор	2,1		2,1								2,60
			2	Коридор	3,0		3,0								"
			3	Жилая	16,4	16,4									"
			4	Туалет	1,1		1,1								"
			5	Ванная	3,0		3,0								"
			6	Кухня	7,9		7,9								"
			7	Жилая	11,6	11,6									"
<b>Итого по квартире 130</b>					<b>45,1</b>	<b>28,0</b>	<b>17,1</b>								
				лоджия							7,0	3,50	к=0,5		
<b>Итого по квартирам 5 этажа:</b>					<b>733,1</b>	<b>417,6</b>	<b>315,5</b>				<b>93,0</b>	<b>46,50</b>			

Дата записи и литера по плану	Этаж	№ жилого помещения (квартиры)	№ по плану строен. комнаты, кухни...	Назначение жилого помещения: жилая кухня, коридор и т.п.	Площадь, кв.м	Площадь, кв.м, в том числе:		Самовольно присоединенная площадь, кв.м	Самовольно перепланированная площадь, кв.м	Самовольно возведенная площадь, кв.м	Фактическая площадь лоджий, балконов, террас, веранд	Площадь лоджий, балконов, террас, веранд с пониж. коэф.	Примечания	Высота помещения по внутреннему обмеру, м
						Жилая	Вспомогательного использования							
	6	21	1	Коридор	3,9		3,9							2,60
			2	Жилая	18,1	18,1								"
			3	Коридор	3,7		3,7							"
			4	Кухня	13,0		13,0							"
			5	Туалет	1,1		1,1							"
			6	Ванная	5,5		5,5							"
			7	Жилая	18,7	18,7								"
				<b>Итого по квартире 21</b>	<b>64,0</b>	<b>36,8</b>	<b>27,2</b>							
				лоджия							5,0	2,50	к=0,5	
	6	22	1	Коридор	6,5		6,5							2,60
			2	Коридор	3,0		3,0							"
			3	Туалет	1,1		1,1							"
			4	Ванная	3,0		3,0							"
			5	Кухня	8,0		8,0							"
			6	Жилая	18,3	18,3								"
				<b>Итого по квартире 22</b>	<b>39,9</b>	<b>18,3</b>	<b>21,6</b>							
				лоджия							5,0	2,50	к=0,5	
	6	23	1	Коридор	6,5		6,5							2,60
			2	Жилая	18,4	18,4								"
			3	Коридор	3,0		3,0							"
			4	Кухня	8,0		8,0							"
			5	Ванная	3,0		3,0							"
			6	Туалет	1,1		1,1							"
				<b>Итого по квартире 23</b>	<b>40,0</b>	<b>18,4</b>	<b>21,6</b>							
				лоджия							5,0	2,50	к=0,5	
	6	24	1	Коридор	4,1		4,1							2,60
			2	Коридор	4,3		4,3							"
			3	Жилая	16,5	16,5								"
			4	Коридор	1,7		1,7							"
			5	Коридор	1,7		1,7							"
			6	Санузел	7,7		7,7							"
			7	Туалет	1,8		1,8							"
			8	Кладовая	2,0		2,0							"
			9	Кухня	11,9		11,9							"
			10	Жилая	11,9	11,9								"
			11	Жилая	18,0	18,0								"
				<b>Итого по квартире 24</b>	<b>81,6</b>	<b>46,4</b>	<b>35,2</b>							
				лоджия							5,0	2,50	к=0,5	
	6	56	1	Коридор	4,0		4,0							2,60
			2	Коридор	2,2		2,2							"









Дата записи и литера по плану	Этаж	№ жилого помещения (квартиры)	№ по плану строен. комнаты, кухни...	Назначение жилого помещения: жилая кухня, коридор и т.п.	Площадь, кв.м	Площадь, кв.м, в том числе:		Самовольно присоединенная площадь, кв.м	Самовольно перепланированная площадь, кв.м	Самовольно возведенная площадь, кв.м	Фактическая площадь лоджий, балконов, террас, веранд	Площадь лоджий, балконов, террас, веранд с пониж. коэф.	Примечания	Высота помещения по внутреннему обмеру, м
						Жилая	Вспомогательного использования							
				лоджия							5,0	2,50	к=0,5	
	7	28	1	Коридор	4,1		4,1							2,60
			2	Коридор	4,3		4,3							"
			3	Жилая	16,5	16,5								"
			4	Коридор	1,7		1,7							"
			5	Коридор	1,7		1,7							"
			6	Санузел	7,7		7,7							"
			7	Туалет	1,8		1,8							"
			8	Кладовая	2,0		2,0							"
			9	Кухня	11,9		11,9							"
			10	Жилая	11,9	11,9								"
			11	Жилая	18,1	18,1								"
				<b>Итого по квартире 28</b>	<b>81,7</b>	<b>46,5</b>	<b>35,2</b>							
				лоджия							5,0	2,50	к=0,5	
	7	59	1	Коридор	4,0		4,0							2,60
			2	Коридор	2,2		2,2							"
			3	Жилая	16,5	16,5								"
			4	Туалет	1,1		1,1							"
			5	Ванная	3,0		3,0							"
			6	Кухня	8,7		8,7							"
			7	Жилая	18,0	18,0								"
				<b>Итого по квартире 59</b>	<b>53,5</b>	<b>34,5</b>	<b>19,0</b>							
				лоджия							5,0	2,50	к=0,5	
	7	60	1	Коридор	4,4		4,4							2,60
			2	Туалет	1,6		1,6							"
			3	Ванная	4,3		4,3							"
			4	Кухня	13,1		13,1							"
			5	Жилая	16,4	16,4								"
			6	Коридор	4,3		4,3							"
			7	Жилая	11,9	11,9								"
			8	Жилая	25,2	25,2								"
				<b>Итого по квартире 60</b>	<b>81,2</b>	<b>53,5</b>	<b>27,7</b>							
				лоджия							5,0	2,50	к=0,5	
	7	61	1	Коридор	8,0		8,0							2,60
			2	Жилая	16,5	16,5								"
			3	Кухня	10,6		10,6							"
			4	Коридор	2,0		2,0							"
			5	Ванная	3,1		3,1							"
			6	Туалет	2,1		2,1							"
			7	Жилая	18,2	18,2								"
			8	Коридор	3,8		3,8							"

Дата записи и литера по плану	Этаж	№ жилого помещения (квартиры)	№ по плану строен. комнаты, кухни...	Назначение жилого помещения: жилая кухня, коридор и т.п.	Площадь, кв.м	Площадь, кв.м, в том числе:		Самовольно присоединенная площадь, кв.м	Самовольно перепланированная площадь, кв.м	Самовольно возведенная площадь, кв.м	Фактическая площадь лоджий, балконов, террас, веранд	Площадь лоджий, балконов, террас, веранд с пониж. коэф.	Примечания	Высота помещения по внутреннему обмеру, м
						Жилая	Вспомогательного использования							
<b>Итого по квартире 61</b>					<b>64,3</b>	<b>34,7</b>	<b>29,6</b>							
				лоджия							7,0	3,50	к=0,5	
	7	95	1	Коридор	2,2		2,2							2,60
			2	Жилая	11,7	11,7								"
			3	Коридор	2,2		2,2							"
			4	Кухня	8,6		8,6							"
			5	Ванная	3,0		3,0							"
			6	Туалет	1,1		1,1							"
			7	Жилая	16,4	16,4								"
<b>Итого по квартире 95</b>					<b>45,2</b>	<b>28,1</b>	<b>17,1</b>							
				лоджия							7,0	3,50	к=0,5	
	7	96	1	Коридор	2,7		2,7							2,60
			2	Санузел	3,6		3,6							"
			3	Кухня	9,4		9,4							"
			4	Жилая	15,5	15,5								"
			5	Кладовая	0,7		0,7							"
<b>Итого по квартире 96</b>					<b>31,9</b>	<b>15,5</b>	<b>16,4</b>							
				лоджия							7,0	3,50	к=0,5	
	7	97	1	Коридор	2,7		2,7							2,60
			2	Кладовая	0,7		0,7							"
			3	Жилая	15,7	15,7								"
			4	Кухня	9,3		9,3							"
			5	Санузел	3,6		3,6							"
<b>Итого по квартире 97</b>					<b>32,0</b>	<b>15,7</b>	<b>16,3</b>							
				лоджия							7,0	3,50	к=0,5	
	7	98	1	Коридор	2,1		2,1							2,60
			2	Коридор	2,3		2,3							"
			3	Жилая	16,5	16,5								"
			4	Туалет	1,1		1,1							"
			5	Ванная	3,0		3,0							"
			6	Кухня	8,7		8,7							"
			7	Жилая	11,6	11,6								"
<b>Итого по квартире 98</b>					<b>45,3</b>	<b>28,1</b>	<b>17,2</b>							
				лоджия							7,0	3,50	к=0,5	
	7	135	1	Коридор	2,2		2,2							2,60
			2	Жилая	11,7	11,7								"
			3	Коридор	3,0		3,0							"
			4	Кухня	8,0		8,0							"

Дата записи и литера по плану	Этаж	№ жилого помещения (квартиры)	№ по плану строен. комнаты, кухни...	Назначение жилого помещения: жилая кухня, коридор и т.п.	Площадь, кв.м	Площадь, кв.м, в том числе:		Самовольно присоединенная площадь, кв.м	Самовольно перепланированная площадь, кв.м	Самовольно возведенная площадь, кв.м	Фактическая площадь лоджий, балконов, террас, веранд	Площадь лоджий, балконов, террас, веранд с пониж. коэф.	Примечания	Высота помещения по внутреннему обмеру, м	
						Жилая	Вспомогательного использования								
			5	Ванная	3,0		3,0								"
			6	Туалет	1,1		1,1								"
			7	Жилая	16,5	16,5									"
<b>Итого по квартире 135</b>					<b>45,5</b>	<b>28,2</b>	<b>17,3</b>								
				лоджия							7,0	3,50	к=0,5		
	7	136	1	Коридор	2,7		2,7								2,60
			2	Санузел	3,6		3,6								"
			3	Кухня	9,3		9,3								"
			4	Жилая	15,6	15,6									"
			5	Кладовая	0,7		0,7								"
<b>Итого по квартире 136</b>					<b>31,9</b>	<b>15,6</b>	<b>16,3</b>								
				лоджия							7,0	3,50	к=0,5		
	7	137	1	Коридор	2,7		2,7								2,60
			2	Кладовая	0,7		0,7								"
			3	Жилая	15,7	15,7									"
			4	Кухня	9,3		9,3								"
			5	Санузел	3,6		3,6								"
<b>Итого по квартире 137</b>					<b>32,0</b>	<b>15,7</b>	<b>16,3</b>								
				лоджия							7,0	3,50	к=0,5		
	7	138	1	Коридор	2,1		2,1								"
			2	Коридор	3,0		3,0								"
			3	Жилая	16,4	16,4									
			4	Туалет	1,1		1,1								
			5	Ванная	3,0		3,0								
			6	Кухня	8,0		8,0								
			7	Жилая	11,7	11,7									
<b>Итого по квартире 138</b>					<b>45,3</b>	<b>28,1</b>	<b>17,2</b>								
				лоджия							7,0	3,50	к=0,5		
<b>Итого по квартирам 7 этажа:</b>					<b>733,6</b>	<b>417,5</b>	<b>316,1</b>				<b>93,0</b>	<b>46,50</b>			
	8	29	1	Коридор	3,9		3,9								2,60
			2	Жилая	18,1	18,1									"
			3	Коридор	3,7		3,7								"
			4	Кухня	13,0		13,0								"
			5	Туалет	1,1		1,1								"
			6	Ванная	5,5		5,5								"
			7	Жилая	18,7	18,7									"
<b>Итого по квартире 29</b>					<b>64,0</b>	<b>36,8</b>	<b>27,2</b>								
				лоджия							5,0	2,50	к=0,5		







Дата записи и литера по плану	Этаж	№ жилого помещения (квартиры)	№ по плану строен. комнаты, кухни...	Назначение жилого помещения: жилая кухня, коридор и т.п.	Площадь, кв.м	Площадь, кв.м, в том числе:		Самовольно присоединенная площадь, кв.м	Самовольно перепланированная площадь, кв.м	Самовольно возведенная площадь, кв.м	Фактическая площадь лоджий, балконов, террас, веранд	Площадь лоджий, балконов, террас, веранд с пониж. коэф.	Примечания	Высота помещения по внутреннему обмеру, м
						Жилая	Вспомогательного использования							
<b>Итого по квартире 101</b>					<b>32,0</b>	<b>15,7</b>	<b>16,3</b>							
				лоджия							7,0	3,50	к=0,5	
	8	102	1	Коридор	2,1		2,1							2,60
			2	Коридор	2,3		2,3							"
			3	Жилая	16,5	16,5								"
			4	Туалет	1,1		1,1							"
			5	Ванная	3,0		3,0							"
			6	Кухня	8,7		8,7							"
			7	Жилая	11,6	11,6								"
<b>Итого по квартире 102</b>					<b>45,3</b>	<b>28,1</b>	<b>17,2</b>							
				лоджия							7,0	3,50	к=0,5	
	8	139	1	Коридор	2,2		2,2							2,60
			2	Жилая	11,7	11,7								"
			3	Коридор	3,0		3,0							"
			4	Кухня	8,0		8,0							"
			5	Ванная	3,0		3,0							"
			6	Туалет	1,1		1,1							"
			7	Жилая	16,4	16,4								"
<b>Итого по квартире 139</b>					<b>45,4</b>	<b>28,1</b>	<b>17,3</b>							
				лоджия							7,0	3,50	к=0,5	
	8	140	1	Коридор	2,7		2,7							2,60
			2	Санузел	3,6		3,6							"
			3	Кухня	9,3		9,3							"
			4	Жилая	15,6	15,6								"
			5	Кладовая	0,7		0,7							"
<b>Итого по квартире 140</b>					<b>31,9</b>	<b>15,6</b>	<b>16,3</b>							
				лоджия							7,0	3,50	к=0,5	
	8	141	1	Коридор	2,7		2,7							2,60
			2	Кладовая	0,7		0,7							"
			3	Жилая	15,8	15,8								"
			4	Кухня	9,3		9,3							"
			5	Санузел	3,6		3,6							"
<b>Итого по квартире 141</b>					<b>32,1</b>	<b>15,8</b>	<b>16,3</b>							
				лоджия							7,0	3,50	к=0,5	
	8	142	1	Коридор	2,1		2,1							2,60
			2	Коридор	3,0		3,0							"
			3	Жилая	16,4	16,4								"
			4	Туалет	1,1		1,1							"







Дата записи и литера по плану	Этаж	№ жилого помещения (квартиры)	№ по плану строен. комнаты, кухни...	Назначение жилого помещения: жилая кухня, коридор и т.п.	Площадь, кв.м	Площадь, кв.м, в том числе:		Самовольно присоединенная площадь, кв.м	Самовольно перепланированная площадь, кв.м	Самовольно возведенная площадь, кв.м	Фактическая площадь лоджий, балконов, террас, веранд	Площадь лоджий, балконов, террас, веранд с пониж. коэф.	Примечания	Высота помещения по внутреннему обмеру, м	
						Жилая	Вспомогательного использования								
			4	Жилая	15,7	15,7									"
			5	Кладовая	0,7		0,7								"
<b>Итого по квартире 144</b>					<b>32,0</b>	<b>15,7</b>	<b>16,3</b>								
				лоджия							7,0	3,50	к=0,5		
	9	145	1	Коридор	2,7		2,7								2,60
			2	Кладовая	0,7		0,7								"
			3	Жилая	15,6	15,6									"
			4	Кухня	9,2		9,2								"
			5	Санузел	3,6		3,6								"
<b>Итого по квартире 145</b>					<b>31,8</b>	<b>15,6</b>	<b>16,2</b>								
				лоджия							7,0	3,50	к=0,5		
	9	146	1	Коридор	2,1		2,1								2,60
			2	Коридор	3,0		3,0								"
			3	Жилая	16,4	16,4									"
			4	Туалет	1,1		1,1								"
			5	Ванная	3,0		3,0								"
			6	Кухня	8,0		8,0								"
			7	Жилая	11,6	11,6									"
<b>Итого по квартире 146</b>					<b>45,2</b>	<b>28,0</b>	<b>17,2</b>								
				лоджия							7,0	3,50	к=0,5		
<b>Итого по квартирам 9 этажа:</b>					<b>733,4</b>	<b>417,8</b>	<b>315,6</b>				<b>93,0</b>	<b>46,50</b>			
	10	37	1	Коридор	3,9		3,9								2,60
			2	Жилая	18,0	18,0									"
			3	Коридор	3,7		3,7								"
			4	Кухня	12,9		12,9								"
			5	Туалет	1,1		1,1								"
			6	Ванная	5,5		5,5								"
			7	Жилая	18,7	18,7									"
<b>Итого по квартире 37</b>					<b>63,8</b>	<b>36,7</b>	<b>27,1</b>								
				лоджия							5,0	2,50	к=0,5		
	10	38	1	Коридор	6,5		6,5								2,60
			2	Коридор	3,0		3,0								"
			3	Туалет	1,1		1,1								"
			4	Ванная	3,0		3,0								"
			5	Кухня	8,0		8,0								"
			6	Жилая	18,3	18,3									"
<b>Итого по квартире 38</b>					<b>39,9</b>	<b>18,3</b>	<b>21,6</b>								
				лоджия							5,0	2,50	к=0,5		

Дата записи и литера по плану	Этаж	№ жилого помещения (квартиры)	№ по плану строен. комнаты, кухни...	Назначение жилого помещения: жилая кухня, коридор и т.п.	Площадь, кв.м	Площадь, кв.м, в том числе:		Самовольно присоединенная площадь, кв.м	Самовольно перепланированная площадь, кв.м	Самовольно возведенная площадь, кв.м	Фактическая площадь лоджий, балконов, террас, веранд	Площадь лоджий, балконов, террас с пониж. коэф.	Примечания	Высота помещения по внутреннему обмеру, м
						Жилая	Вспомогательного использования							
	10	39	1	Коридор	6,5		6,5							2,60
			2	Жилая	18,3	18,3								"
			3	Коридор	3,0		3,0							"
			4	Кухня	8,0		8,0							"
			5	Ванная	3,0		3,0							"
			6	Туалет	1,1		1,1							"
			<b>Итого по квартире 39</b>		<b>39,9</b>	<b>18,3</b>	<b>21,6</b>							
				лоджия							5,0	2,50	к=0,5	
	10	40	1	Коридор	4,0		4,0							2,60
			2	Коридор	4,3		4,3							"
			3	Жилая	16,5	16,5								"
			4	Коридор	1,7		1,7							"
			5	Коридор	1,7		1,7							"
			6	Санузел	7,7		7,7							"
			7	Туалет	1,8		1,8							"
			8	Кладовая	2,0		2,0							"
			9	Кухня	11,8		11,8							"
			10	Жилая	12,0	12,0								"
			11	Жилая	18,0	18,0								"
			<b>Итого по квартире 40</b>		<b>81,5</b>	<b>46,5</b>	<b>35,0</b>							
				лоджия							5,0	2,50	к=0,5	
	10	68	1	Коридор	4,0		4,0							2,60
			2	Коридор	2,2		2,2							"
			3	Жилая	16,5	16,5								"
			4	Туалет	1,1		1,1							"
			5	Ванная	3,0		3,0							"
			6	Кухня	8,8		8,8							"
			7	Жилая	18,0	18,0								"
			<b>Итого по квартире 68</b>		<b>53,6</b>	<b>34,5</b>	<b>19,1</b>							
				лоджия							5,0	2,50	к=0,5	
	10	69	1	Коридор	4,4		4,4							2,60
			2	Туалет	1,6		1,6							"
			3	Ванная	4,3		4,3							"
			4	Кухня	12,9		12,9							"
			5	Жилая	16,5	16,5								"
			6	Коридор	4,3		4,3							"
			7	Жилая	12,0	12,0								"
			8	Жилая	25,2	25,2								"
			<b>Итого по квартире 69</b>		<b>81,2</b>	<b>53,7</b>	<b>27,5</b>							
				лоджия							5,0	2,50	к=0,5	

Дата записи и литера по плану	Этаж	№ жилого помещения (квартиры)	№ по плану строен. комнаты, кухни...	Назначение жилого помещения: жилая кухня, коридор и т.п.	Площадь, кв.м	Площадь, кв.м, в том числе:		Самовольно присоединенная площадь, кв.м	Самовольно перепланированная площадь, кв.м	Самовольно возведенная площадь, кв.м	Фактическая площадь лоджий, балконов, террас, веранд	Площадь лоджий, балконов, террас, веранд с пониж. коэф.	Примечания	Высота помещения по внутреннему обмеру, м
						Жилая	Вспомогательного использования							
	10	70	1	Коридор	8,0		8,0							2,60
			2	Жилая	16,5	16,5								"
			3	Кухня	10,5		10,5							"
			4	Коридор	2,0		2,0							"
			5	Ванная	3,1		3,1							"
			6	Туалет	2,1		2,1							"
			7	Жилая	18,2	18,2								"
			8	Коридор	3,8		3,8							"
				<b>Итого по квартире 70</b>	<b>64,2</b>	<b>34,7</b>	<b>29,5</b>							
				лоджия							7,0	3,50	к=0,5	
	10	107	1	Коридор	2,2		2,2							2,60
			2	Жилая	11,6	11,6								"
			3	Коридор	2,2		2,2							"
			4	Кухня	8,6		8,6							"
			5	Ванная	3,0		3,0							"
			6	Туалет	1,1		1,1							"
			7	Жилая	16,4	16,4								"
				<b>Итого по квартире 107</b>	<b>45,1</b>	<b>28,0</b>	<b>17,1</b>							
				лоджия							7,0	3,50	к=0,5	
	10	108	1	Коридор	2,7		2,7							2,60
			2	Санузел	3,6		3,6							"
			3	Кухня	9,4		9,4							"
			4	Жилая	15,7	15,7								"
			5	Кладовая	0,7		0,7							"
				<b>Итого по квартире 108</b>	<b>32,1</b>	<b>15,7</b>	<b>16,4</b>							
				лоджия							7,0	3,50	к=0,5	
	10	109	1	Коридор	2,7		2,7							2,60
			2	Кладовая	0,7		0,7							"
			3	Жилая	15,7	15,7								"
			4	Кухня	9,3		9,3							"
			5	Санузел	3,6		3,6							"
				<b>Итого по квартире 109</b>	<b>32,0</b>	<b>15,7</b>	<b>16,3</b>							
				лоджия							7,0	3,50	к=0,5	
	10	110	1	Коридор	2,1		2,1							2,60
			2	Коридор	2,3		2,3							"
			3	Жилая	16,5	16,5								"
			4	Туалет	1,1		1,1							"
			5	Ванная	3,0		3,0							"
			6	Кухня	8,7		8,7							"

Дата записи и литера по плану	Этаж	№ жилого помещения (квартиры)	№ по плану строен. комнаты, кухни...	Назначение жилого помещения: жилая кухня, коридор и т.п.	Площадь, кв.м	Площадь, кв.м, в том числе:		Самовольно присоединенная площадь, кв.м	Самовольно перепланированная площадь, кв.м	Самовольно возведенная площадь, кв.м	Фактическая площадь лоджий, балконов, террас, веранд	Площадь лоджий, балконов, террас, веранд с пониж. коэф.	Примечания	Высота помещения по внутреннему обмеру, м	
						Жилая	Вспомогательного использования								
			7	Жилая	11,6	11,6									"
<b>Итого по квартире 110</b>					<b>45,3</b>	<b>28,1</b>	<b>17,2</b>								
				лоджия							7,0	3,50	к=0,5		
	10	147	1	Коридор	2,2	2,2									2,60
			2	Жилая	11,6	11,6									"
			3	Коридор	3,0		3,0								"
			4	Кухня	8,0		8,0								"
			5	Ванная	3,0		3,0								"
			6	Туалет	1,1		1,1								"
			7	Жилая	16,5	16,5									"
<b>Итого по квартире 147</b>					<b>45,4</b>	<b>28,1</b>	<b>17,3</b>								
				лоджия							7,0	3,50	к=0,5		
	10	148	1	Коридор	2,7	2,7									2,60
			2	Санузел	3,6		3,6								"
			3	Кухня	9,4		9,4								"
			4	Жилая	15,7	15,7									"
			5	Кладовая	0,7		0,7								"
<b>Итого по квартире 148</b>					<b>32,1</b>	<b>15,7</b>	<b>16,4</b>								
				лоджия							7,0	3,50	к=0,5		
	10	149	1	Коридор	2,7	2,7									2,60
			2	Кладовая	0,7		0,7								"
			3	Жилая	15,7	15,7									"
			4	Кухня	9,3		9,3								"
			5	Санузел	3,6		3,6								"
<b>Итого по квартире 149</b>					<b>32,0</b>	<b>15,7</b>	<b>16,3</b>								
				лоджия							7,0	3,50	к=0,5		
	10	150	1	Коридор	2,1	2,1									2,60
			2	Коридор	3,0		3,0								"
			3	Жилая	16,4	16,4									"
			4	Туалет	1,1		1,1								"
			5	Ванная	3,0		3,0								"
			6	Кухня	8,0		8,0								"
			7	Жилая	11,6	11,6									"
<b>Итого по квартире 150</b>					<b>45,2</b>	<b>28,0</b>	<b>17,2</b>								
				лоджия							7,0	3,50	к=0,5		
<b>Итого по квартирам 10 этажа:</b>					<b>733,3</b>	<b>417,7</b>	<b>315,6</b>				<b>93,0</b>	<b>46,50</b>			
<b>Итого по квартирам:</b>					<b>7293,4</b>	<b>4129,6</b>	<b>3163,8</b>				<b>921,4</b>	<b>460,7</b>			













