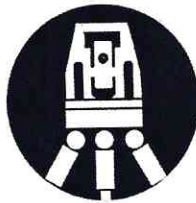


АКК - М



**Общество с Ограниченной Ответственностью
"КадастрГрупп"**

(полное наименование организации)

ТЕХНИЧЕСКИЙ ПАСПОРТ

НА МНОГОКВАРТИРНЫЙ ДОМ

(вид объекта учета)

Жилой дом (стр. №5) со встроенно-пристроенными нежилыми помещениями

(наименование)

Адрес (местоположение) объекта учета:

Субъект Российской Федерации	Челябинская область	
Район		
Муниципальное образование	тип	городской округ
	наименование	Челябинский
Населенный пункт	тип	город
	наименование	Челябинск
Улица (проспект, переулок и т.д.)	тип	50 лет ВЛКСМ
	наименование	
Номер дома	22 А	
Номер корпуса		
Номер строения		
Литера	А	
Иное описание местоположения	на пересечении ул. 50 лет ВЛКСМ - ул. Черкасской в Металлургическом районе города Челябинска Челябинской области	

Сведения о ранее произведенной постановке на кадастровый учет

Кадастровый номер

Паспорт составлен по состоянию на 30 апреля 2015 г.

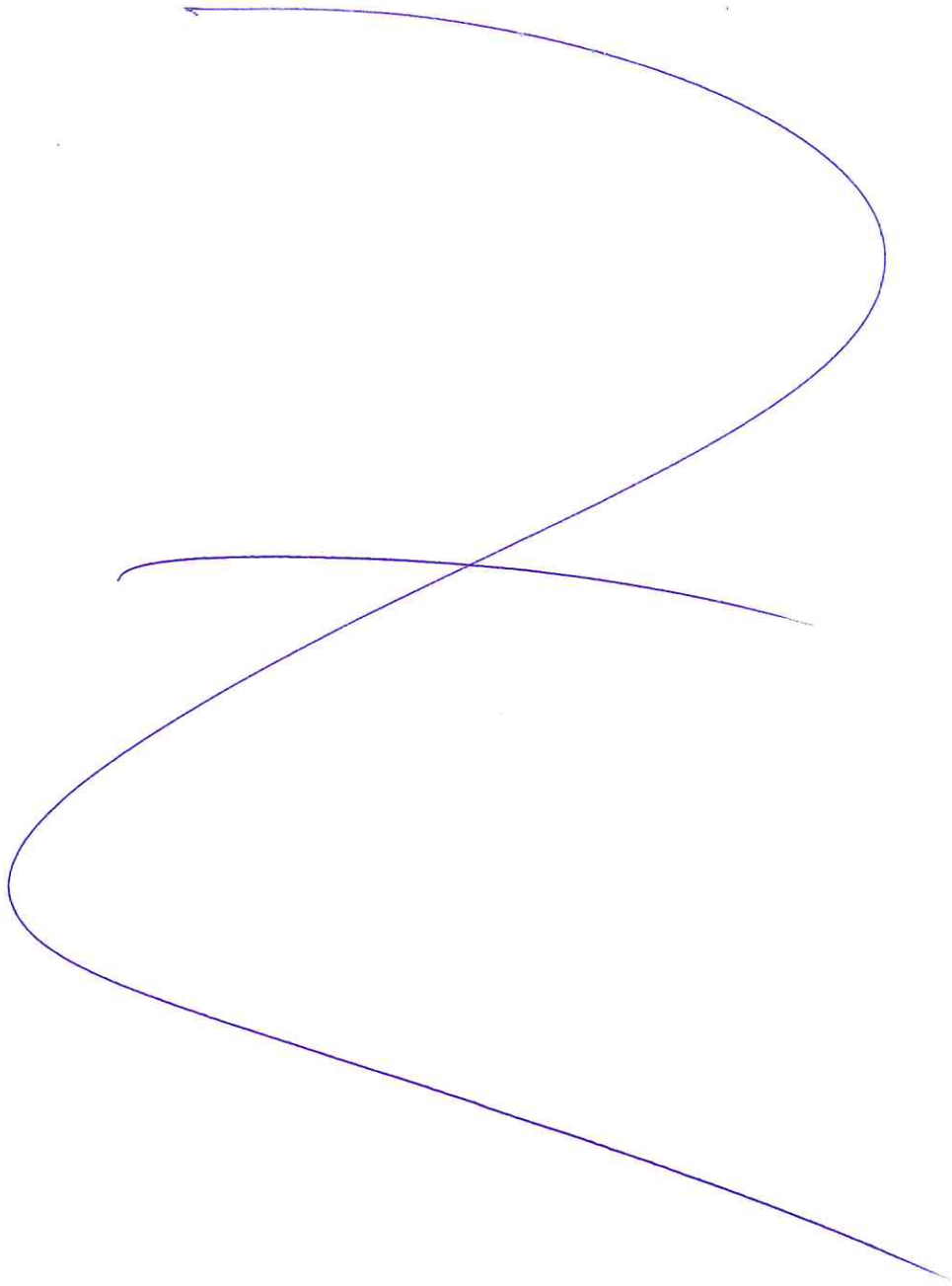
Кадастровый инженер

МП



(Handwritten signature)
(подпись)

(Е.Б. Степанова)



1.Сведения о балансодержателе

№ п/п	Дата записи	Наименование балансодержателя	Примечание

2.Архитектурно-планировочные и эксплуатационные показатели:

№ п/п	Общие сведения:		№ п/п	Жилые помещения:	
1	Серия, тип проекта		1	Число квартир	38
2	Категория жилищного фонда	частный жилищный фонд	2	Число комнат	63
3	Количество секций	1	3	Общая площадь жилых помещений (квартир, комнат) (нужное подчеркнуть)	2408,8
4	Литера	A	4	Жилая площадь жилых помещений (квартир, комнат) (нужное подчеркнуть)	1242,6
5	Материал стен	ячеистые блоки, облицованные кирпичом	5	Средняя жилая площадь квартиры	32,7
6	Год ввода в эксплуатацию**	2015	Стоимость 1 м² жилой площади:		174,46
7	Дата первичной инвентаризации	30.04.2015	Нежилые помещения:		
8	Число этажей:	наземных	9	Общая площадь нежилых помещений	343,3
		подземных	1		
9	Строительный объем	14003			
10	Площадь застройки	597,8			
11	Физический износ	0%			
12	по состоянию на	30.04.2015			
13	Общая площадь помещений в здании	3662,2			
14	Общая площадь помещений, предназначенных для обслуживания более одного помещения в доме (общие помещения дома)	910,1			
15	Площ. лоджий, балконов, веранд, террас:	фактическая	178,2		
		с понижающими коэффиц-ми	54,0		

3.Общая стоимость здания***

Действительная инвентаризационная стоимость, руб. в ценах _____ г.

Полная балансовая стоимость, (руб. в ценах 1969г.).

Остаточная балансовая стоимость, (руб. в ценах 1969г.)

--	--	--

* Заполняется в зависимости от формы собственности

** Заполняется при наличии документа, подтверждающего ввод объекта в эксплуатацию в установленном порядке

*** Заполняется в ценах, действующих на момент составления паспорта

4.Экспликация площади земельного участка, кв. м.

по землеотводным документам	по фактическому использованию	Площадь участка		Незастроенная площадь													
		в том числе		асф.покрытия			оборудованные площадки			под зелеными насаждениями							
		застроенная	незастроенная	проезда	тротуара	прочие замощения	детские	спортивные	грунт	придомовой сквер	газон с деревьями	газон, цветочники, клумбы	плодовый сад				
		597,8															

5.Уборочная площадь земельного участка, кв. м.

Всего	Всего	Дворовая площадь					Уличная территория										
		в том числе					в том числе										
		проезд	тротуар	прочие замощения	детские площадки	спортив. площадки	грунт	зеленые насаждения	всего	проезд	тротуар	прочие замощения	зеленые насаждения	грунт			

6.Исчисление площадей и объемов здания (его частей), служебных строений, сооружений

Литера	Наименование здания, его частей и сооружений	Этаж	Формулы для подсчета площадей по наружному обмеру	Площадь (м ²)	Высота длина (м)	Объем (м ³)
А	Жилой дом (стр. №5) со встроенно-пристроенными нежилыми помещениями	подвал	по программе "Компас"	522,0	2,65	1383
		1	по программе "Компас"	522,0	3,30	1723
		2-5	по программе "Компас"	441,0	12,08	5327
		6-9	по программе "Компас"	439,2	12,09	5310
		отм.27, 300	по программе "Компас"	68,8	3,78	260
	балконы		$7.6+19.3+31.3+23.5*2+25.3*4$	206,4		
	крыльца		$(1.08+1.14)/2*3.92+2.48*1.9+1.5*3.39+1.86*3.48+0.25*0.48+42.8$	63,5		
	приямки		$1.92*1.56$	3,0		
	спуски в подвал		$1.16*4.01+3.52*1.27+0.33*0.43$	9,3		
			Застроенная площадь	597,8		
			Съемочная площадь	4915,8		
			Объем			14003

Техническое описание конструктивных элементов и определение физического износа

Литера	A	Год ввода в эксплуатацию	2015	Количество этажей	10	Группа капитальности	I
Вид внутренней отделки	простая			Сборник	28	Таблица	57
Год реконструкции		Год капитального ремонта					

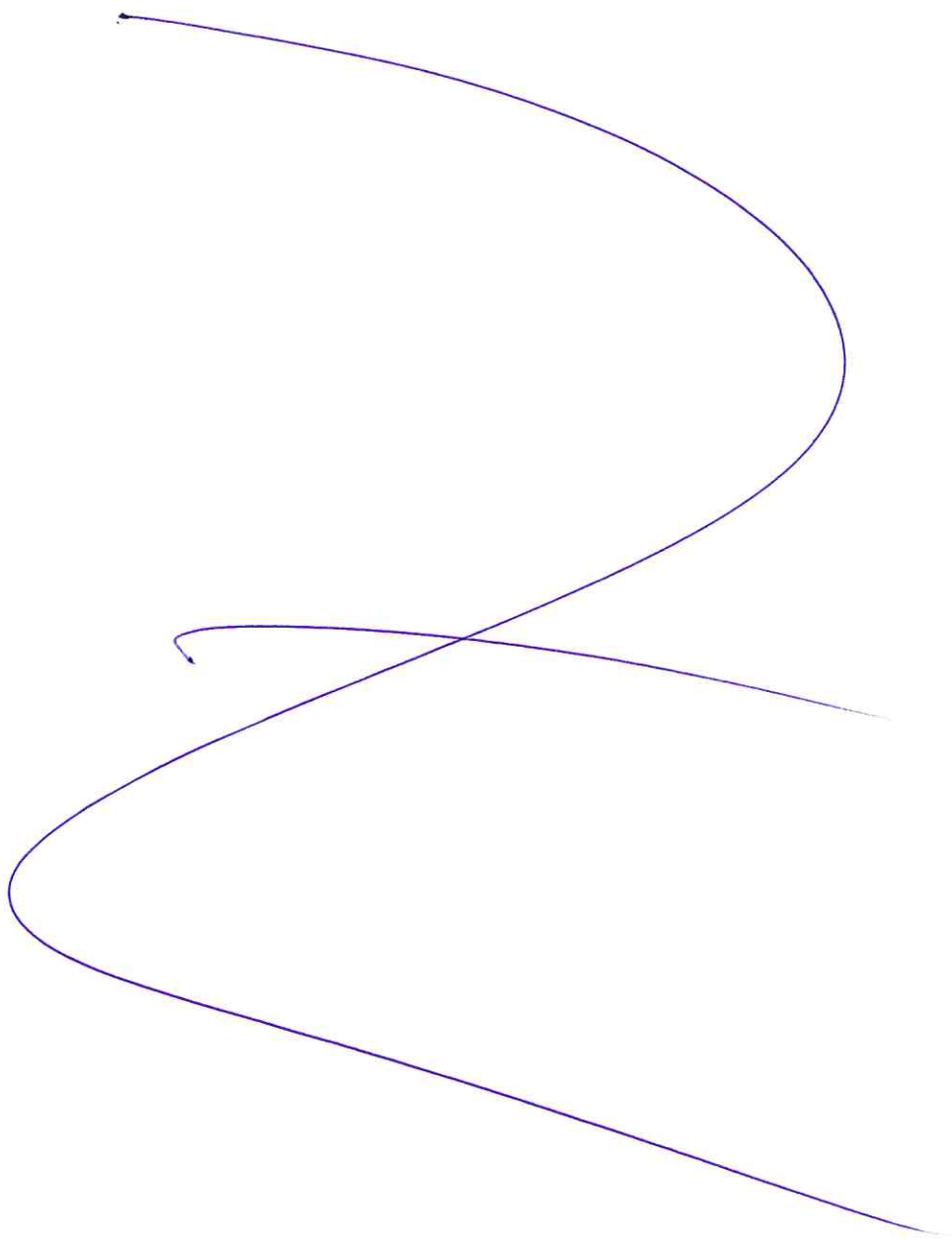
№п.п.	Наименование конструктивного элемента	Описание конструктивных элементов (материал, конструкция, отделка и прочее)	Техническое состояние	Удельный вес по таблице	Ценностной коэффициент	Удельный вес конструктивного элемента после применения цен. К.	Износ в %	% износа к строению (гр. 7хгр. 8)/100	Текущие изменения Износ, %	
									элемента	к строению
1	2	3	4	5	6	7	8	9	10	11
1	Фундаменты	монолитный ж/б	хорошее	2	1,00	2,0	0	0,00		
		ростверк на свайном основании								
	Наружные стены	ячеистые блоки, облицованные кирпичом	хорошее	29	1,00	29,0	0	0,00		
		кирпичные								
3	Перегородки чердачное	монолитные ж/б	хорошее	13	1,00	13,0	0	0,00		
		междуэтажное								
4	Кровля	рулонная, раздельная, с внутренним водостоком	хорошее	2	1,00	2,0	0	0,00		
5	Полы	бетонные	хорошее	9	1,00	9,0	0	0,00		
6	Проемы оконные	стеклопакеты	хорошее	10	1,00	10,0	0	0,00		
		дверные								
7	Отделочные работы	внутренняя	оштукатурено	6	1,00	6,0	0	0,00		
		наружная	частично облицовано керамическим гранитом							
8	Санитар. и электротех. уст-ва	отопление	центральное	21		19,1	0	0,00		
		водопровод	центральный							
		канализация	центральная							
		гор. водоснабжение	центральное							
		электроосвещение	скрытая проводка							
		вентиляция	есть							
		радио								
		телефон								
		ванны	есть							
		лифты	есть							
9	Прочие работы	газоснабжение	нет	8	1,00	8,0	0	0,00		
		телевидение	есть							
		крыльца, приямки, спуски в подвал	хорошее							

Итого: 100 98,1 0,00

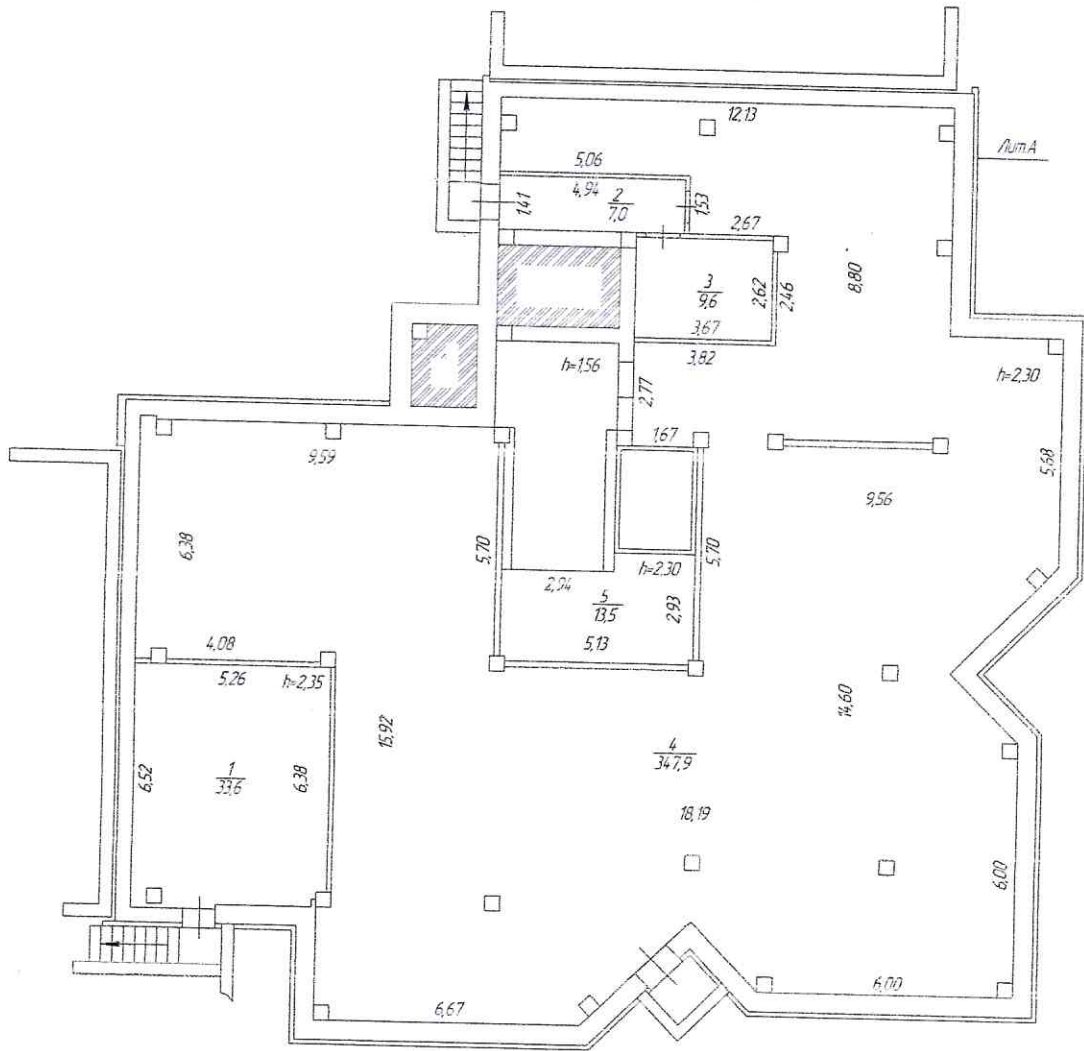
% износа, приведенный к 100 по формуле: процент износа (гр. 9) * 100/ удельный вес (гр. 7)= **0**

% готовности объекта =

% износа по состоянию на 30.04.15



Подвал

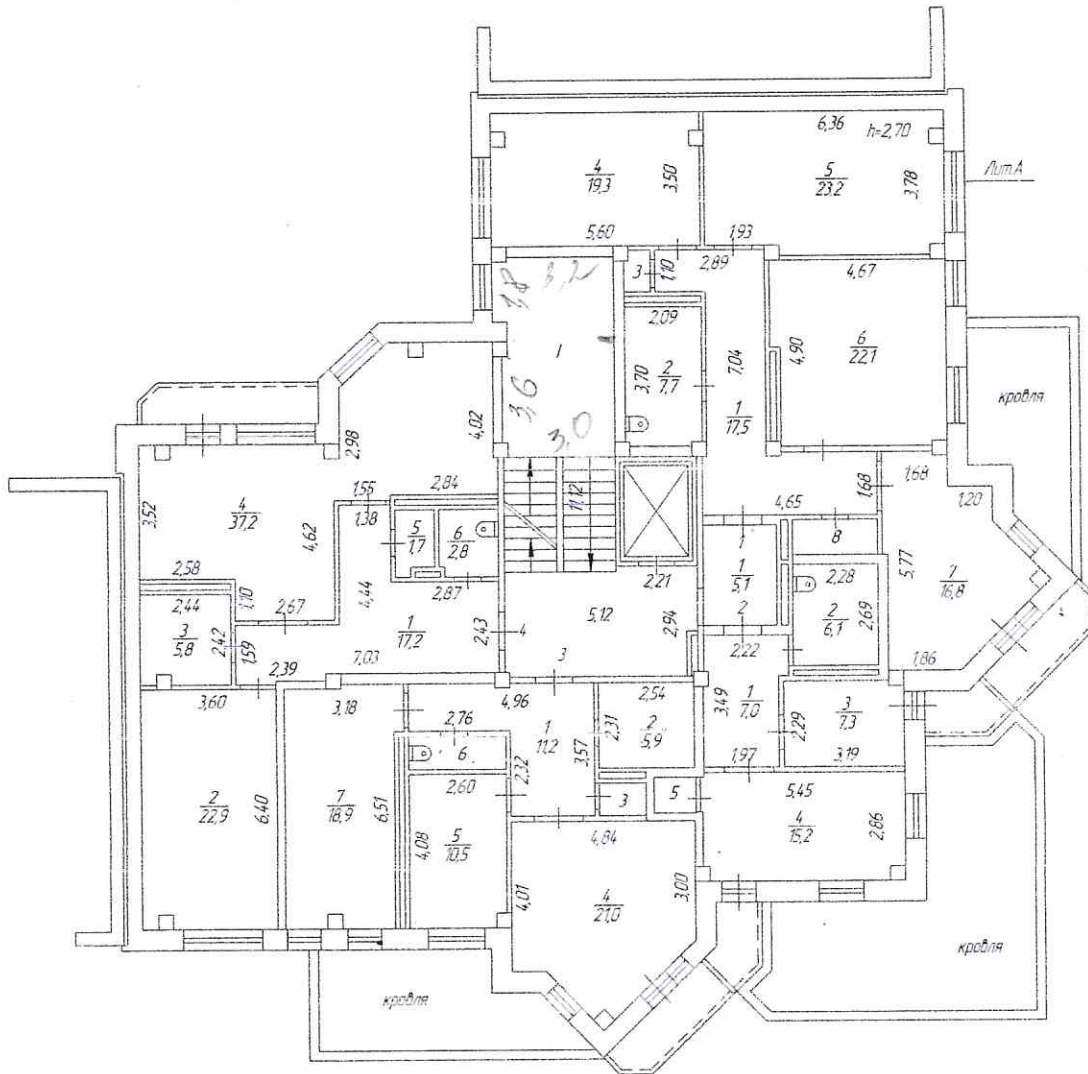


ул. 50-летия ВЛКСМ

ЛИСТ №	Позитивный план строения, Лит А, расположенного на пересечении ул. 50 лет ВЛКСМ и Челябинской в Металлургической области города Челябинска Челябинской области.	
ДАТА	ИСПОЛНИТЕЛИ	ФАМИЛИЯ ИМЯ ОТЧЕТА
30.04.15	ВЫПОЛНИЛ	Степанова Е.Б.



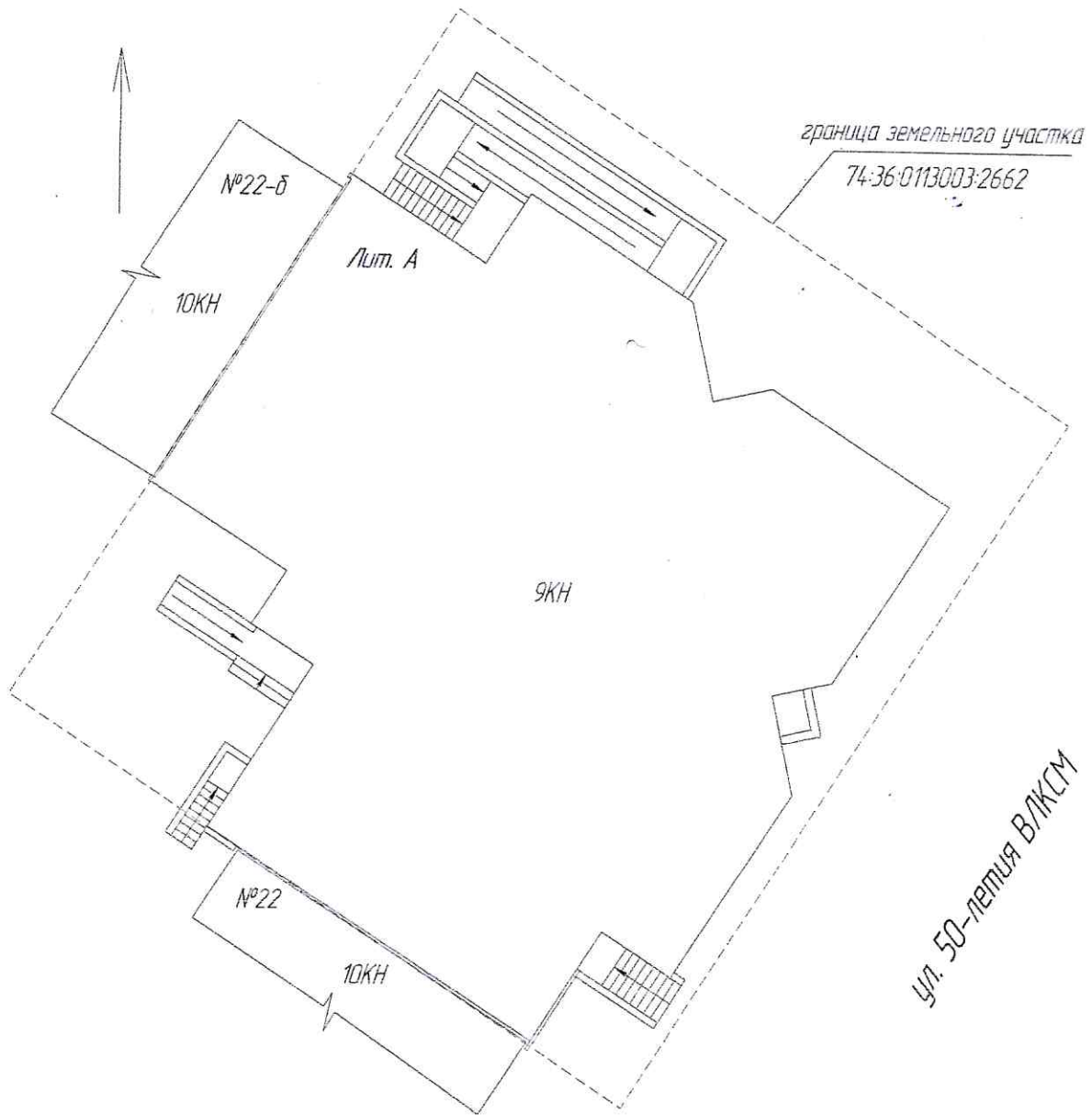
2 ЭТАЖ



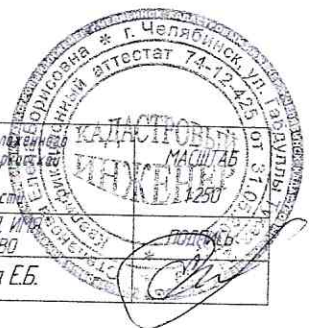
ул. 50-летия ВЛКСМ

ЛИСТ №	Планировка строения, Лит А, расположенного на пересечении ул. 50 лет ВЛКСМ и Черкасской в Металлургической долине города Челябинска Челябинской области	
ДАТА	ИСПОЛНИТЕЛИ	ПРОЕКТИРОВЩИК
30.04.15	ВЫПОЛНИЛ	Степанова Е.Б.

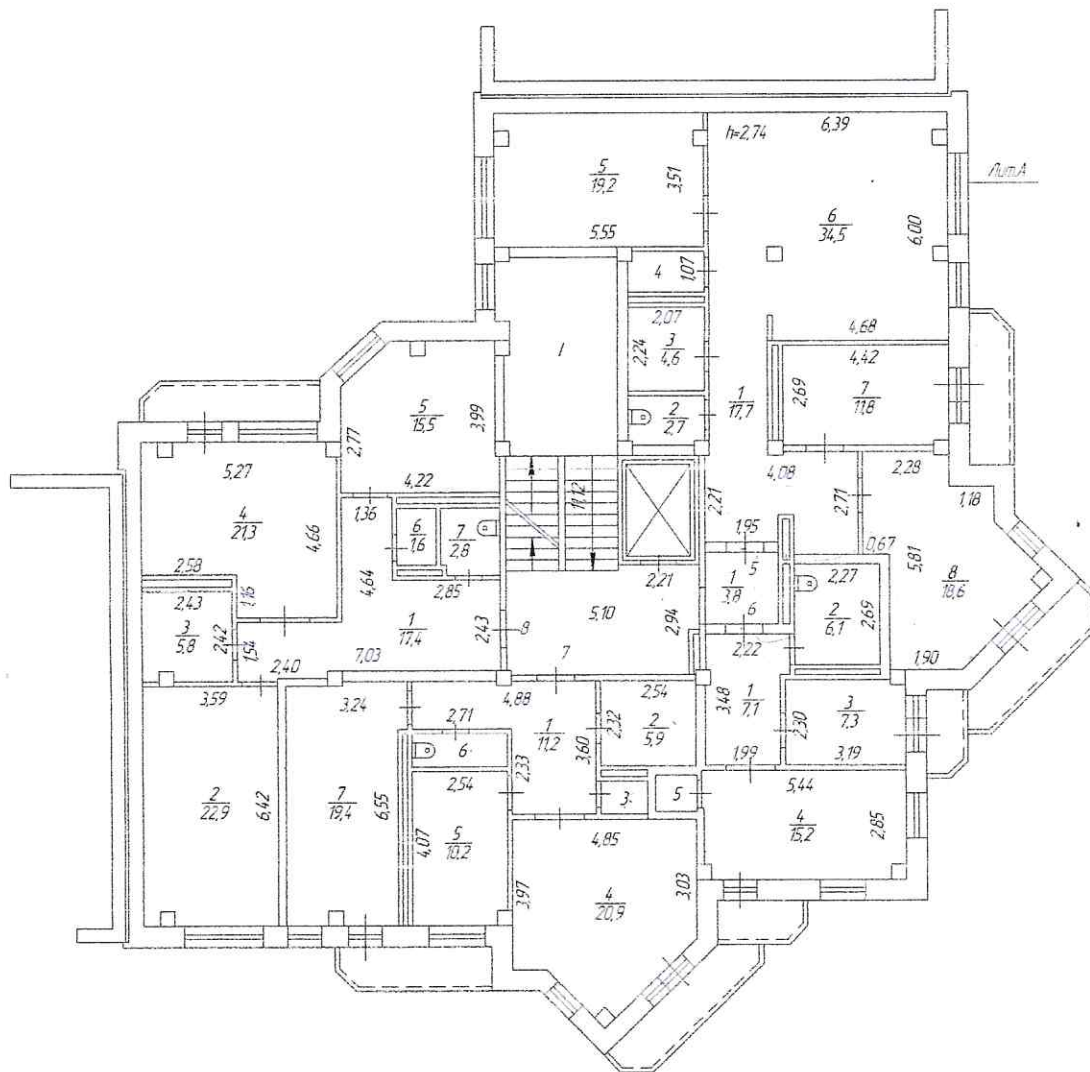




ЛИСТ №	Ситуационный план строения, Лит. А, расположенного на пересечении ул. 50 лет ВЛКСМ – ул. Чернышевская в Металлургическом районе города Челябинска Челябинской области.		
ДАТА	ИСПОЛНИТЕЛИ	ФАМИЛИЯ, ИМЯ, ОТЧЕСТВО	ПОДПИСЬ
30.04.15	ВЫПОЛНИЛ	Степанова Е.Б.	



3 этаж

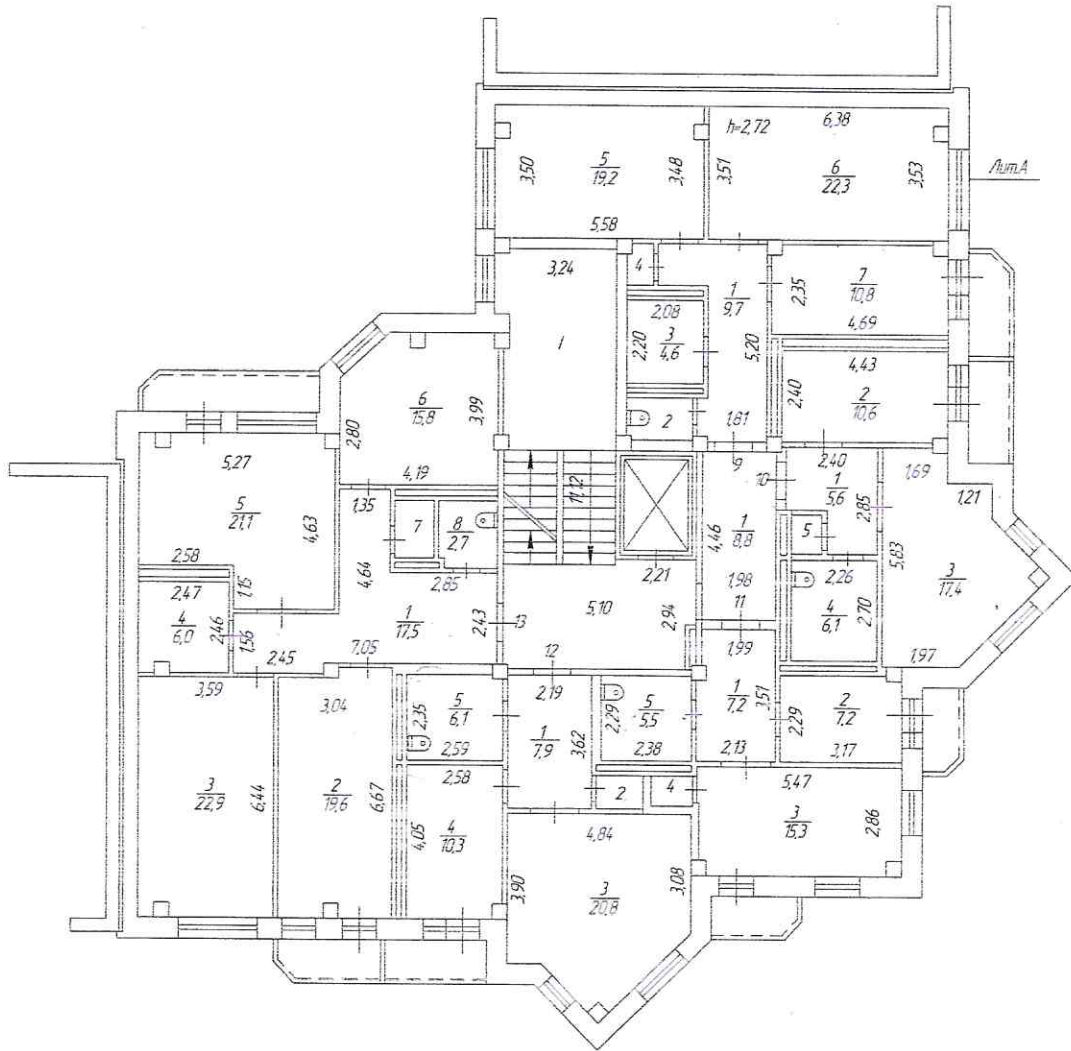


ул. 50-летия ВЛКСМ

ЛИСТ №	Позитивный план строения, Лит. А, расположенного на пересечении ул. 50 лет ВЛКСМ - ул. Черкасской в Металлургическом районе города Челябинска Челябинской области	
ДАТА	ИСПОЛНИТЕЛИ	ФАМИЛИЯ ИМЯ ОТЧЕСТВО
30.04.15	ВЫПОЛНИЛ	Степанова Е.Б.



4 этаж

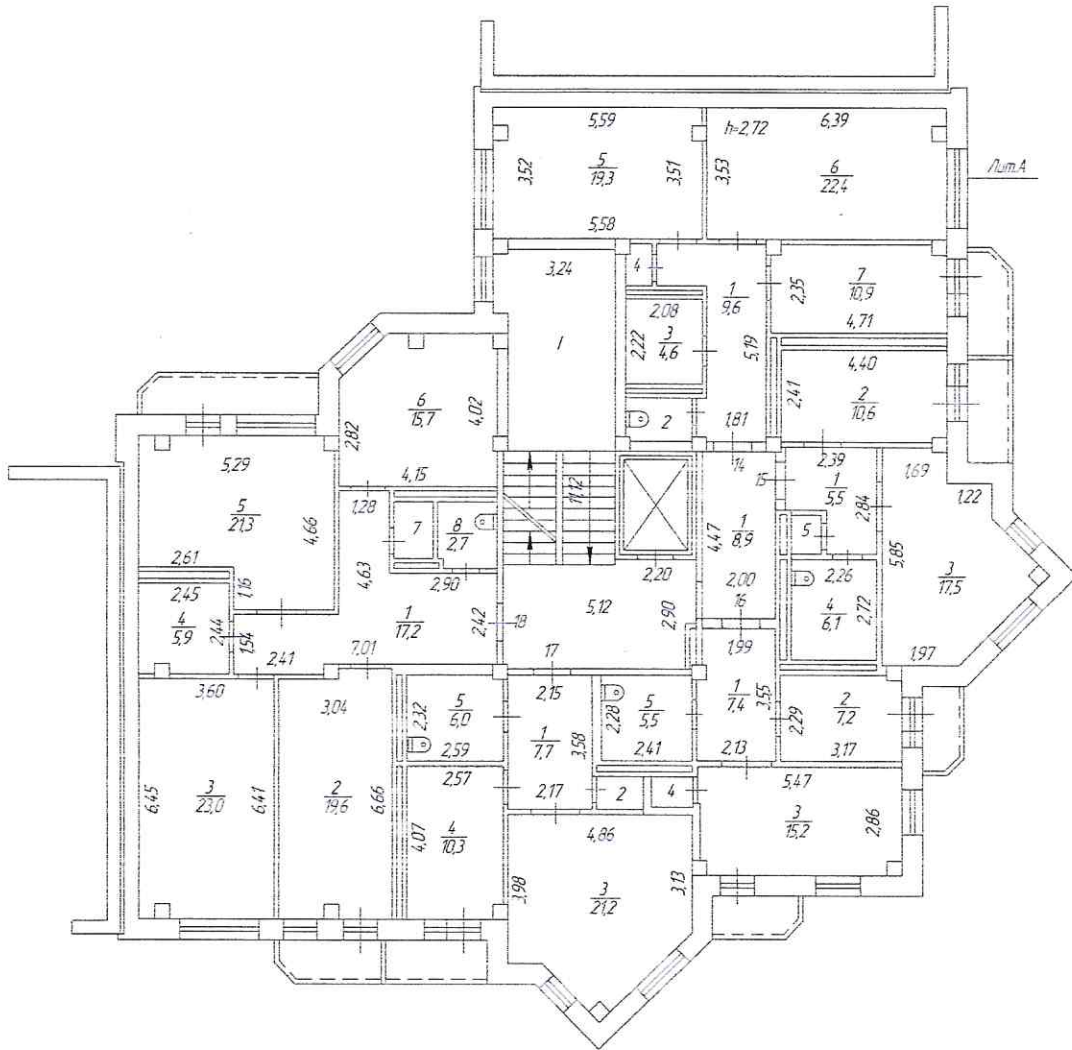


ул. 50-летия ВЛКСМ

ЛИСТ №	Положительный план строения, Лит. А, расположенного на пересечении ул. 50 лет ВЛКСМ - ул. Чарышская в Металлургическом районе города Челябинска Челябинской области	
ДАТА	ИСПОЛНИТЕЛИ	ФАМИЛИЯ ИМЯ ОТЧЕСТВО
30.04.15	ВЫПОЛНИЛ	Степанова, Е.Б.



5 этаж

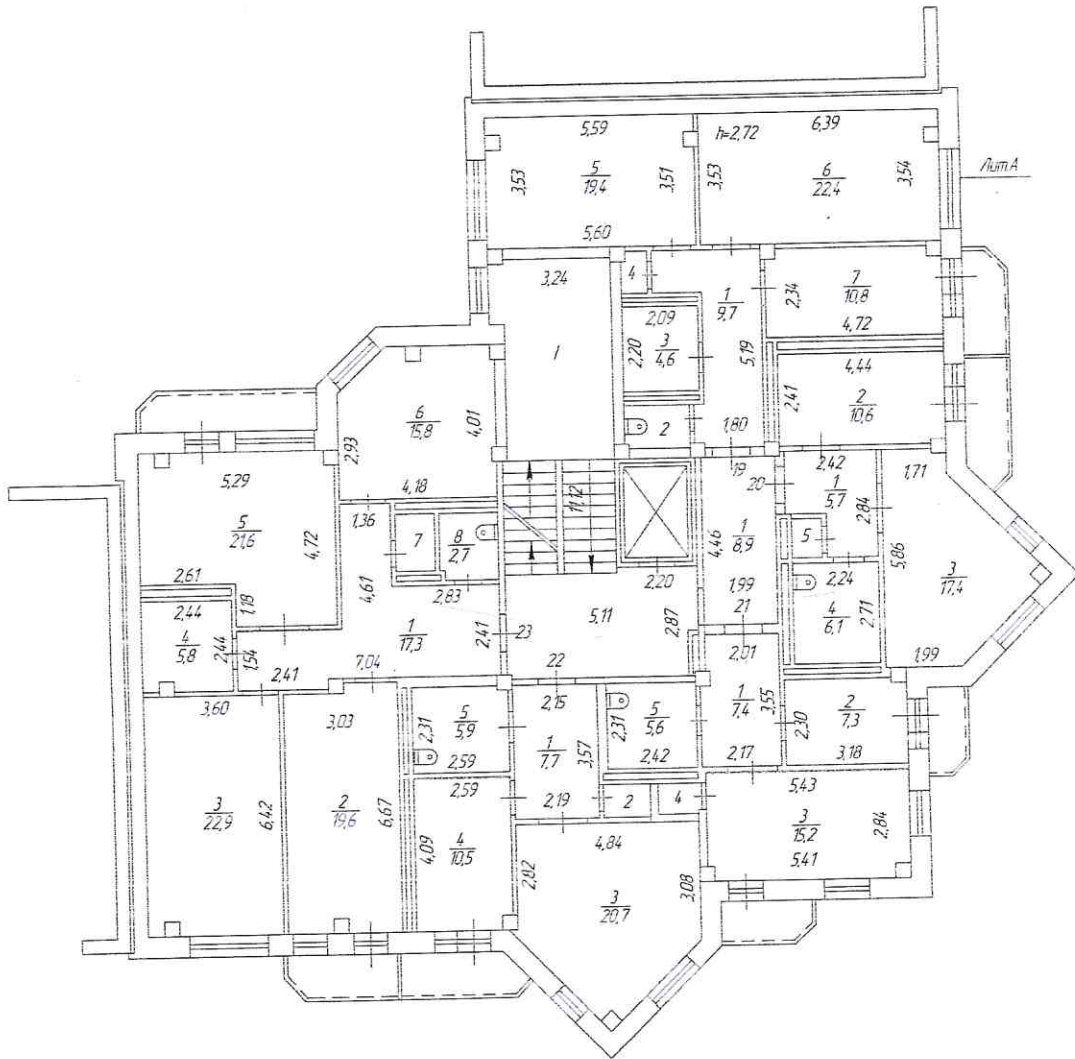


ул. 50-летия ВЛКСМ

ЛИСТ №	Полтажный план строения Лит. А, расположенного на пересечении ул. 50 лет ВЛКСМ - ул. Челябинской в Металлургическом районе города Челябинска Челябинской области	
ДАТА	ИСПОЛНИТЕЛИ	ФАМИЛИЯ, ИМЯ ОТЧЕСТВО
30.04.15	ВЫПОЛНИЛ	Степанова, Е.Б.



6 этаж

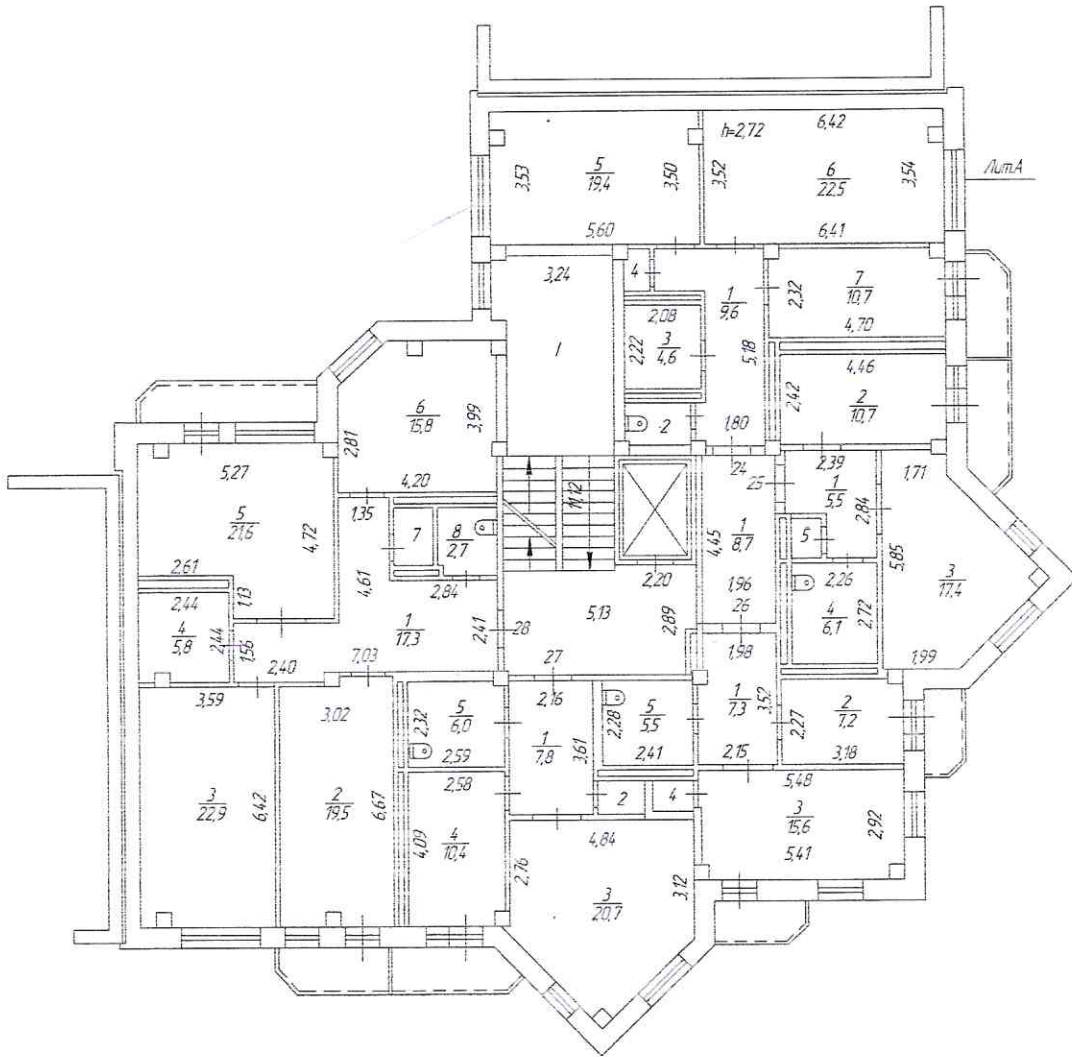


ул. 50-летия ВЛКСМ

ЛИСТ №	Позитивный план строения, Лит. А, расположенного на пересечении ул. 50 лет ВЛКСМ - ул. Чернышевской в Металлургическом районе города Челябинска Челябинской области.	
ДАТА	ИСПОЛНИТЕЛИ	ФАМИЛИЯ ИМЯ ОТЧЕВЬО
30.04.15	ВЫПОЛНИЛ	Степанова Е.Б.



7 этаж

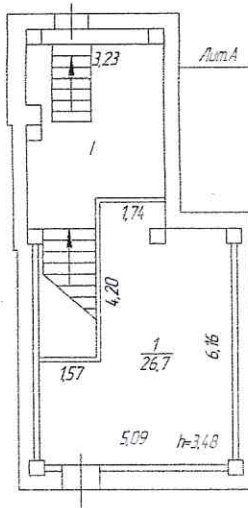


ул. 50-летия ВЛКСМ

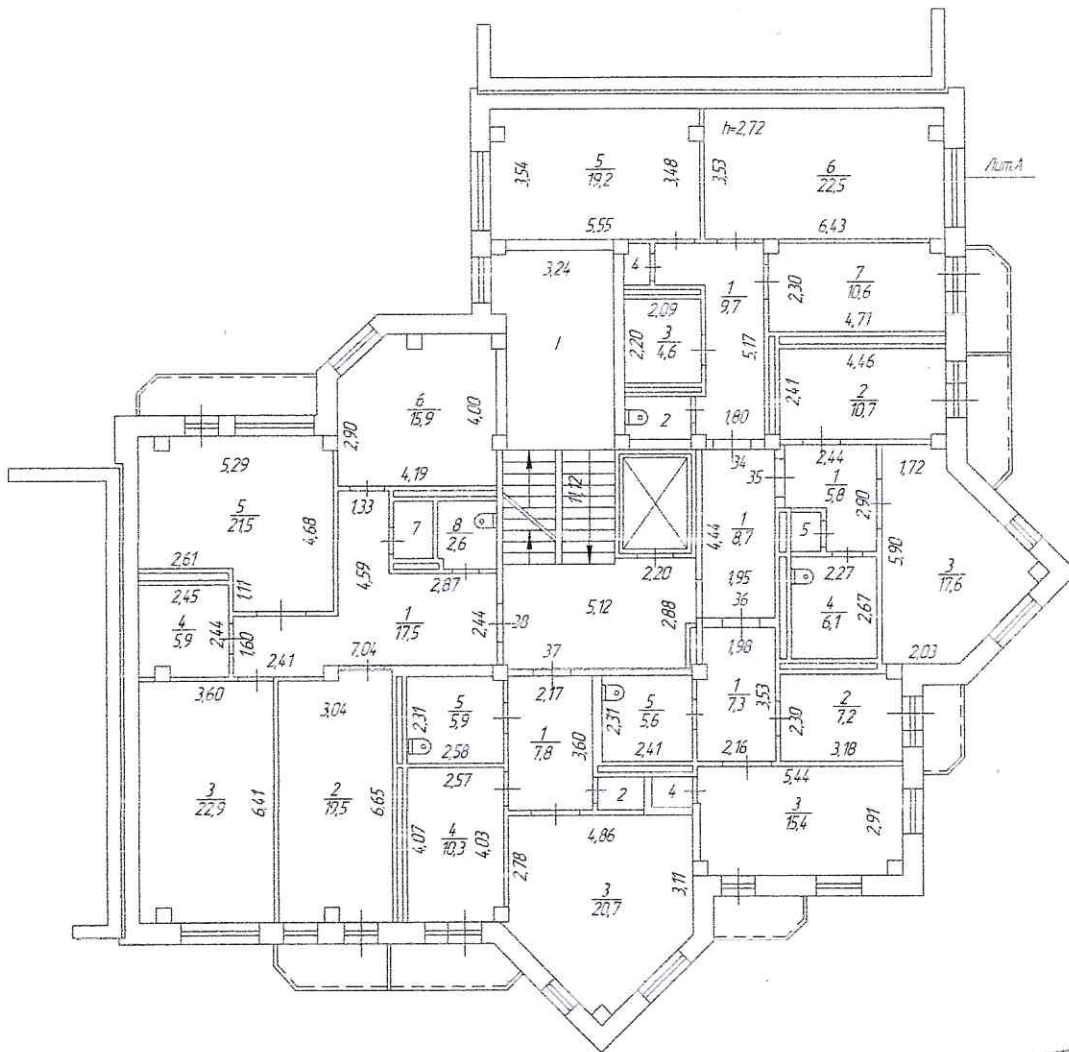
ЛИСТ №	Полтажный план строения. Лит. А. Расположена на пересечении ул. 50 лет ВЛКСМ - ул. Челюсская в Металлургическом районе города Челябинска Челябинской области		МАСШТАБ 1:200
ДАТА	ИСПОЛНИТЕЛИ	ФАМИЛИЯ ИМЯ ОТЧЕСТВО	ПОДПИСЬ
30.04.15	ВЫПОЛНИЛ	Степанова Е.В.	



План на отм. +27,300



9 этаж

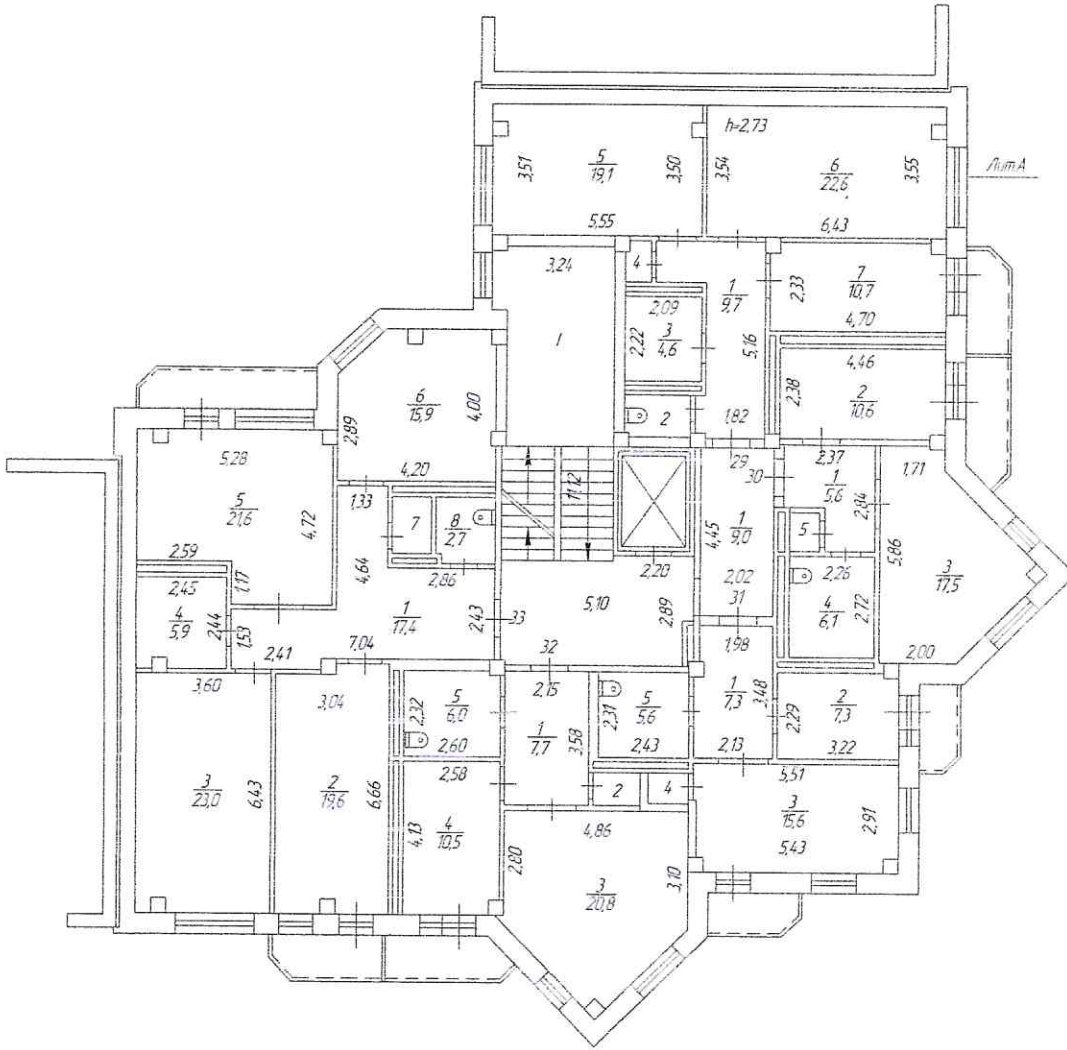


ул. 50-летия ВЛКСМ

ЛИСТ №	Поздний план строения, Лит. А, расположенное на пересечении ул. 50 лет ВЛКСМ — ул. Черкаской в Металлургическом районе города Челябинска Челябинский район	
ДАТА	ИСПОЛНИТЕЛИ	ФАМИЛИЯ И ИМЯ ОТЧЕСТВО
30.04.15	ВЫПОЛНИЛ	Степанова Е.Б.



8 этаж



ул. 50-летия ВЛКСМ

ЛИСТ №	Поземный план строения, Лит. А, расположенного на пересечении ул. 50 лет ВЛКСМ - ул. Чарской в Металлургическом районе города Челябинска Челябинской области	
ДАТА	ИСПОЛНИТЕЛИ	ФАМИЛИЯ Имя ОТЧЕЧЬЕ
30.04.15	ВЫПОЛНИЛ	Степанова Е.Б.



**Экспликация к поэтажному плану жилого дома, расположенного по адресу:
на пересечении ул. 50 лет ВЛКСМ - ул. Черкасской в Metallургическом районе города
Челябинска Челябинской области**

Дата записи и литеры по плану	Этаж	№ жилого помещения (квартиры)	№ по плану строен. комнаты, кухни...	Назначение жилого помещения: жилая кухня, коридор и т.п.	Общая площадь, кв.м	Общая площадь, кв.м, в том числе:		Самовольно присоединенная площадь, кв.м	Самовольно перепланированная площадь, кв.м	Самовольно возведенная площадь, кв.м	Фактическая площадь лоджий, балконов, террас, веранд	Площадь лоджий, балконов, террас, веранд с пониж. коэф.	Примечания	Высота помещения по внутреннему обмеру, м
						Жилая	Вспомогательного использования							
30.04.15														
A	2	1	1	коридор	17,5		17,5							2,70
			2	санузел	7,7		7,7							"
			3	кладовая	0,7		0,7							"
			4	жилая	19,3	19,3								"
			5	жилая	23,2	23,2								"
			6	кухня	22,1		22,1							"
			7	жилая	16,8	16,8								"
			8	санузел	2,1		2,1							"
Итого по квартире 1					109,4	59,3	50,1							
				балкон							3,8	1,1	к=0,3	
A	2	2	1	коридор	7,0		7,0							2,70
			2	санузел	6,1		6,1							"
			3	кухня	7,3		7,3							"
			4	жилая	15,2	15,2								"
			5	кладовая	1,1		1,1							"
Итого по квартире 2					36,7	15,2	21,5							
				балкон							2,2	0,7	к=0,3	
				балкон							2,3	0,7	к=0,3	
A	2	3	1	коридор	11,2		11,2							2,70
			2	ванная	5,9		5,9							"
			3	кладовая	1,1		1,1							"
			4	жилая	21,0	21,0								"
			5	кухня	10,5		10,5							"
			6	санузел	2,3		2,3							"
			7	жилая	18,9	18,9								"
Итого по квартире 3					70,9	39,9	31,0							
				балкон							3,8	1,1	к=0,3	
A	2	4	1	коридор	17,2		17,2							2,70
			2	жилая	22,9	22,9								"
			3	ванная	5,8		5,8							"
			4	кухня-столовая	37,2		37,2							"
			5	кладовая	1,7		1,7							"
			6	санузел	2,8		2,8							"
Итого по квартире 4					87,6	22,9	64,7							
				балкон							4,5	1,4	к=0,3	
Итого по 2 этажу					304,6	137,3	167,3							
				балконы							16,6	5,0	к=0,3	
													страница	37

Дата записи и литеры по плану	Этаж	№ жилого помещения (квартиры)	№ по плану строен. комнаты, кухни...	Назначение жилого помещения: жилая кухня, коридор и т.п.	Общая площадь, кв.м	Общая площадь, кв.м, в том числе:		Самовольно присоединенная площадь, кв.м	Самовольно перепланированная площадь, кв.м	Самовольно возведенная площадь, кв.м	Фактическая площадь лоджий, балконов, террас, веранд	Площадь лоджий, балконов, террас, веранд с пониж. коэф.	Примечания	Высота помещения по внутреннему обмеру, м	
						Жилая	Вспомогательного использования								
30.04.15	3	5	1	коридор	17,7		17,7							2,74	
			2	санузел	2,7		2,7								"
			3	ванная	4,6		4,6								"
			4	кладовая	2,2		2,2								"
			5	жилая	19,2	19,2									"
			6	кухня-столовая	34,5		34,5								"
			7	жилая	11,8	11,8									"
			8	жилая	18,6	18,6									"
			Итого по квартире 5					111,3	49,6	61,7					
				балкон						4,1	1,2	к=0,3			
				балкон						4,7	1,4	к=0,3			
А	3	6	1	коридор	7,1		7,1							2,74	
			2	санузел	6,1		6,1							"	
			3	кухня	7,3		7,3							"	
			4	жилая	15,2	15,2								"	
			5	кладовая	1,0		1,0							"	
			Итого по квартире 6					36,7	15,2	21,5					
				балкон						2,1	0,6	к=0,3			
				балкон						2,3	0,7	к=0,3			
А	3	7	1	коридор	11,2		11,2							2,74	
			2	ванная	5,9		5,9							"	
			3	кладовая	1,0		1,0							"	
			4	жилая	20,9	20,9								"	
			5	кухня	10,2		10,2							"	
			6	санузел	2,2		2,2							"	
			7	жилая	19,4	19,4								"	
			Итого по квартире 7					70,8	40,3	30,5					
				балкон						4,7	1,4	к=0,3			
				балкон						4,2	1,3	к=0,3			
А	3	8	1	коридор	17,4		17,4							2,74	
			2	жилая	22,9	22,9								"	
			3	ванная	5,8		5,8							"	
			4	жилая	21,3	21,3								"	
			5	кухня	15,5		15,5							"	
			6	кладовая	1,6		1,6							"	
			7	санузел	2,8		2,8							"	
			Итого по квартире 8					87,3	44,2	43,1					
				балкон						4,5	1,4	к=0,3			
Итого по 3 этажу					306,1	149,3	156,8								
				балконы						26,6	8,0	к=0,3			

Дата записи и литеры по плану	Этаж	№ жилого помещения (квартиры)	№ по плану строен. комнаты, кухни...	Назначение жилого помещения: жилая кухня, коридор и т.п.	Общая площадь, кв.м	Общая площадь, кв.м, в том числе:		Самовольно присоединенная площадь, кв.м	Самовольно перепланированная площадь, кв.м	Самовольно возведенная площадь, кв.м	Фактическая площадь лоджий, балконов, террас, веранд	Площадь лоджий, балконов, террас, веранд с пониж. коэф.	Примечания	Высота помещения по внутреннему обмеру, м		
						Жилая	Вспомогательного использования									
30.04.15	4	9	1	коридор	9,7		9,7							2,72		
			2	туалет	2,0		2,0								"	
			3	ванная	4,6		4,6									"
			4	кладовая	0,7		0,7									"
			5	жилая	19,2	19,2										"
			6	жилая	22,3	22,3										"
			7	кухня	10,8		10,8									"
Итого по квартире 9					69,3	41,5	27,8									
				балкон							2,8	0,8	к=0,3			
A	4	10	1	коридор	5,6		5,6							2,72		
			2	кухня	10,6		10,6								"	
			3	жилая	17,4	17,4									"	
			4	санузел	6,1		6,1								"	
			5	кладовая	0,8		0,8								"	
Итого по квартире 10					40,5	17,4	23,1									
				балкон							2,9	0,9	к=0,3			
A	4	11	1	коридор	7,2		7,2							2,72		
			2	кухня	7,2		7,2								"	
			3	жилая	15,3	15,3									"	
			4	кладовая	0,9		0,9								"	
			5	санузел	5,5		5,5								"	
Итого по квартире 11					36,1	15,3	20,8									
				балкон							2,3	0,7	к=0,3			
				балкон							2,2	0,7	к=0,3			
A	4	12	1	коридор	7,9		7,9							2,72		
			2	кладовая	1,1		1,1								"	
			3	жилая	20,8	20,8									"	
			4	кухня	10,3		10,3								"	
			5	санузел	6,1		6,1								"	
Итого по квартире 12					46,2	20,8	25,4									
				балкон							2,9	0,9	к=0,3			
A	4	13	1	коридор	17,5		17,5							2,72		
			2	жилая	19,6	19,6									"	
			3	жилая	22,9	22,9									"	
			4	ванная	6,0		6,0								"	
			5	жилая	21,1	21,1									"	
			6	кухня	15,8		15,8								"	
			7	кладовая	1,6		1,6								"	
			8	санузел	2,7		2,7								"	
Итого по квартире 13					107,2	63,6	43,6									
				балкон							2,8	0,8	к=0,3			
				балкон							4,5	1,4	к=0,3			
													страница	39		

Дата записи и литеры по плану	Этаж	№ жилого помещения (квартиры)	№ по плану строен. комнаты, кухни ...	Назначение жилого помещения: жилая кухня, коридор и т.п.	Общая площадь, кв. м	Общая площадь, кв. м, в том числе:		Самовольно присоединенная площадь, кв. м	Самовольно перепланированная площадь, кв. м	Самовольно возведенная площадь, кв. м	Фактическая площадь лоджий, балконов, террас, веранд	Площадь лоджий, балконов, террас, веранд с пониж. коэф.	Примечания	Высота помещения по внутреннему обмеру, м	
						Жилая	Вспомогательного использования								
Итого по 4 этажу					299,3	158,6	140,7								
балконы											20,4	6,2	к=0,3		
А 30.04.15	5	14	1	коридор	9,6		9,6							2,72	
			2	туалет	1,9		1,9							"	
			3	ванная	4,6		4,6								"
			4	кладовая	0,7		0,7								"
			5	жилая	19,3	19,3									"
			6	жилая	22,4	22,4									"
			7	кухня	10,9		10,9								
Итого по квартире 14					69,4	41,7	27,7								
балкон											2,8	0,8	к=0,3		
А	5	15	1	коридор	5,5		5,5							2,72	
			2	кухня	10,6		10,6							"	
			3	жилая	17,5	17,5									"
			4	санузел	6,1		6,1								"
			5	кладовая	0,8		0,8								"
Итого по квартире 15					40,5	17,5	23,0								
балкон											2,9	0,9	к=0,3		
А	5	16	1	коридор	7,4		7,4							2,72	
			2	кухня	7,2		7,2							"	
			3	жилая	15,2	15,2									"
			4	кладовая	0,9		0,9								"
			5	санузел	5,5		5,5								"
Итого по квартире 16					36,2	15,2	21,0								
балкон											2,3	0,7	к=0,3		
балкон											2,2	0,7	к=0,3		
А	5	17	1	коридор	7,7		7,7							2,72	
			2	кладовая	1,1		1,1							"	
			3	жилая	21,2	21,2									"
			4	кухня	10,3		10,3								"
			5	санузел	6,0		6,0								"
Итого по квартире 17					46,3	21,2	25,1								
балкон											2,9	0,9	к=0,3		

Дата записи и литеры по плану	Этаж	№ жилого помещения (квартиры)	№ по плану строен. комнаты, кухни...	Назначение жилого помещения: жилая кухня, коридор и т.п.	Общая площадь, кв.м	Общая площадь, кв.м, в том числе:		Самовольно присоединенная площадь, кв.м	Самовольно перепланированная площадь, кв.м	Самовольно возведенная площадь, кв.м	Фактическая площадь лоджий, балконов, террас, веранд	Площадь лоджий, балконов, террас, веранд с пониж. коэф.	Примечания	Высота помещения по внутреннему обмеру, м		
						Жилая	Вспомогательного использования									
30.04.15	5	18	1	коридор	17,2		17,2								2,72	
			2	жилая	19,6	19,6										"
			3	жилая	23,0	23,0										"
			4	ванная	5,9		5,9									"
			5	жилая	21,3	21,3										"
			6	кухня	15,7		15,7									"
			7	кладовая	1,7		1,7									"
			8	санузел	2,7		2,7									"
			Итого по квартире 18					107,1	63,9	43,2						
				балкон							2,8	0,8	к=0,3			
				балкон							4,5	1,4	к=0,3			
Итого по 5 этажу					299,5	159,5	140,0									
				балконы							20,4	6,2	к=0,3			
А	6	19	1	коридор	9,7		9,7								2,72	
			2	туалет	1,9		1,9								"	
			3	ванная	4,6		4,6								"	
			4	кладовая	0,7		0,7								"	
			5	жилая	19,4	19,4									"	
			6	жилая	22,4	22,4									"	
			7	кухня	10,8		10,8									"
Итого по квартире 19					69,5	41,8	27,7									
				балкон							2,9	0,9	к=0,3			
А	6	20	1	коридор	5,7		5,7								2,72	
			2	кухня	10,6		10,6								"	
			3	жилая	17,4	17,4									"	
			4	санузел	6,1		6,1								"	
			5	кладовая	0,8		0,8								"	
Итого по квартире 20					40,6	17,4	23,2									
				балкон							3,4	1,0	к=0,3			
А	6	21	1	коридор	7,4		7,4								2,72	
			2	кухня	7,3		7,3								"	
			3	жилая	15,2	15,2									"	
			4	кладовая	0,8		0,8								"	
			5	санузел	5,6		5,6								"	
Итого по квартире 21					36,3	15,2	21,1									
				балкон							2,2	0,7	к=0,3			
				балкон							2,3	0,7	к=0,3			
страница														41		

Дата записи и литеры по плану	Этаж	№ жилого помещения (квартиры)	№ по плану строен. комнаты, кухни...	Назначение жилого помещения: жилая кухня, коридор и т.п.	Общая площадь, кв.м	Общая площадь, кв.м, в том числе:		Самовольно присоединенная площадь, кв.м	Самовольно перепланированная площадь, кв.м	Самовольно возведенная площадь, кв.м	Фактическая площадь лоджий, балконов, террас, веранд	Площадь лоджий, балконов, террас, веранд с пониж. коэф.	Примечания	Высота помещения по внутреннему обмеру, м			
						Жилая	Вспомогательного использования										
30.04.15	6	22	1	коридор	7,7		7,7										
			2	кладовая	1,2		1,2									2,72	
			3	жилая	20,7	20,7											"
			4	кухня	10,5		10,5										"
			5	санузел	5,9		5,9										"
Итого по квартире 22					46,0	20,7	25,3										
				балкон							3,6	1,1	к=0,3				
A	6	23	1	коридор	17,3		17,3									2,72	
			2	жилая	19,6	19,6										"	
			3	жилая	22,9	22,9										"	
			4	ванная	5,8		5,8									"	
			5	жилая	21,6	21,6										"	
			6	кухня	15,8		15,8									"	
			7	кладовая	1,5		1,5									"	
			8	санузел	2,7		2,7									"	
Итого по квартире 23					107,2	64,1	43,1										
				балкон							3,1	0,9	к=0,3				
				балкон							4,2	1,3	к=0,3				
Итого по 6 этажу					299,6	159,2	140,4										
				балконы							21,7	6,6	к=0,3				
A	7	24	1	коридор	9,6		9,6									2,72	
			2	туалет	1,9		1,9									"	
			3	ванная	4,6		4,6									"	
			4	кладовая	0,7		0,7									"	
			5	жилая	19,4	19,4										"	
			6	жилая	22,5	22,5										"	
			7	кухня	10,7		10,7									"	
Итого по квартире 24					69,4	41,9	27,5										
				балкон							2,9	0,9	к=0,3				
A	7	25	1	коридор	5,5		5,5									2,72	
			2	кухня	10,7		10,7									"	
			3	жилая	17,4	17,4										"	
			4	санузел	6,1		6,1									"	
			5	кладовая	0,8		0,8									"	
Итого по квартире 25					40,5	17,4	23,1										
				балкон							3,4	1,0	к=0,3				

Дата заявки и литеры по плану

Этаж

№ жилого помещения (квартиры)

№ по плану строен. комнаты, кухни...

Назначение жилого помещения: жилая кухня, коридор и т.п.

Общая площадь, кв. м

Общая площадь, кв. м, в том числе:

Жилая

Вспомогательного использования

Самовольно присоединенная площадь, кв. м

Самовольно перепланированная площадь, кв. м

Самовольно возведенная площадь, кв. м

Фактическая площадь лоджий, балконов, террас, веранд

Площадь лоджий, балконов, террас, веранд с пониж. коэф.

Примечания

Высота помещения по внутреннему обмеру, м

A	7	26	1	коридор	7,3		7,3											2,72
30.04.15			2	кухня	7,2		7,2											"
			3	жилая	15,6	15,6												"
			4	кладовая	0,9		0,9											"
			5	санузел	5,5		5,5											"
Итого по квартире 26					36,5	15,6	20,9											
				балкон								2,2	0,7	к=0,3				
				балкон								2,3	0,7	к=0,3				
A	7	27	1	коридор	7,8		7,8											2,72
			2	кладовая	1,1		1,1											"
			3	жилая	20,7	20,7												"
			4	кухня	10,4		10,4											"
			5	санузел	6,0		6,0											"
Итого по квартире 27					46,0	20,7	25,3											
				балкон								3,6	1,1	к=0,3				
A	7	28	1	коридор	17,3		17,3											2,72
			2	жилая	19,5	19,5												"
			3	жилая	22,9	22,9												"
			4	ванная	5,8		5,8											"
			5	жилая	21,6	21,6												"
			6	кухня	15,8		15,8											"
			7	кладовая	1,6		1,6											"
			8	санузел	2,7		2,7											"
Итого по квартире 28					107,2	64,0	43,2											
				балкон								3,1	0,9	к=0,3				
				балкон								4,2	1,3	к=0,3				
Итого по 7 этажу					299,6	159,6	140,0											
				балконы								21,7	6,6	к=0,3				
A	8	29	1	коридор	9,7		9,7											2,73
			2	туалет	1,9		1,9											"
			3	ванная	4,6		4,6											"
			4	кладовая	0,7		0,7											"
			5	жилая	19,1	19,1												"
			6	жилая	22,6	22,6												"
			7	кухня	10,7		10,7											"
Итого по квартире 29					69,3	41,7	27,6											
				балкон								2,9	0,9	к=0,3				
страница																	43	

Дата записи и литеры по плану	Этаж	№ жилого помещения (квартиры)	№ по плану строен. комнаты, кухни...	Назначение жилого помещения: жилая кухня, коридор и т.п.	Общая площадь, кв.м	Общая площадь, кв.м, в том числе:		Самовольно присоединенная площадь, кв.м	Самовольно перепланированная площадь, кв.м	Самовольно возведенная площадь, кв.м	Фактическая площадь лоджий, балконов, террас, веранд	Площадь лоджий, балконов, террас, веранд с пониж. коэф.	Примечания	Высота помещения по внутреннему обмеру, м	
						Жилая	Вспомогательного использования								
30.04.15	8	30	1	коридор	5,6		5,6							2,73	
			2	кухня	10,6		10,6							"	
			3	жилая	17,5	17,5									"
			4	санузел	6,1		6,1								"
			5	кладовая	0,8		0,8								"
			Итого по квартире 30					40,6	17,5	23,1					
				балкон							3,4	1,0	к=0,3		
A	8	31	1	коридор	7,3		7,3							2,73	
			2	кухня	7,3		7,3							"	
			3	жилая	15,6	15,6								"	
			4	кладовая	0,9		0,9							"	
			5	санузел	5,6		5,6							"	
			Итого по квартире 31					36,7	15,6	21,1					
				балкон							2,2	0,7	к=0,3		
				балкон							2,3	0,7	к=0,3		
A	8	32	1	коридор	7,7		7,7							2,73	
			2	кладовая	1,1		1,1							"	
			3	жилая	20,8	20,8								"	
			4	кухня	10,5		10,5							"	
			5	санузел	6,0		6,0							"	
			Итого по квартире 32					46,1	20,8	25,3					
				балкон							3,6	1,1	к=0,3		
A	8	33	1	коридор	17,4		17,4							2,73	
			2	жилая	19,6	19,6								"	
			3	жилая	23,0	23,0								"	
			4	ванная	5,9		5,9							"	
			5	жилая	21,6	21,6								"	
			6	кухня	15,9		15,9							"	
			7	кладовая	1,6		1,6							"	
			8	санузел	2,7		2,7							"	
			Итого по квартире 33					107,7	64,2	43,5					
				балкон							3,1	0,9	к=0,3		
				балкон							4,6	1,4	к=0,3		
Итого по 8 этажу					300,4	159,8	140,6								
				балконы							22,1	6,7	к=0,3		
страница														44	

Дата записи и литеры по плану	Этаж	№ жилого помещения (квартиры)	№ по плану строен. комнаты, кухни ...	Назначение жилого помещения: жилая кухня, коридор и т.п.	Общая площадь, кв. м	Общая площадь, кв. м, в том числе:		Самовольно присоединенная площадь, кв. м	Самовольно перепланированная площадь, кв. м	Самовольно возведенная площадь, кв. м	Фактическая площадь лоджий, балконов, террас, веранд	Площадь лоджий, балконов, террас, веранд с пониж. коэф.	Примечания	Высота помещения по внутреннему обмеру, м	
						Жилая	Вспомогательного использования								
30.04.15	9	34	1	коридор	9,7		9,7							2,72	
			2	туалет	1,8		1,8								"
			3	ванная	4,6		4,6								"
			4	кладовая	0,7		0,7								"
			5	жилая	19,2	19,2									"
			6	жилая	22,5	22,5									"
			7	кухня	10,6		10,6								
Итого по квартире 34					69,1	41,7	27,4								
				балкон							2,9	0,9	к=0,3		
A	9	35	1	коридор	5,8		5,8							2,72	
			2	кухня	10,7		10,7							"	
			3	жилая	17,6	17,6								"	
			4	санузел	6,1		6,1							"	
			5	кладовая	0,8		0,8								"
Итого по квартире 35					41,0	17,6	23,4								
				балкон							3,4	1,0	к=0,3		
A	9	36	1	коридор	7,3		7,3							2,72	
			2	кухня	7,2		7,2							"	
			3	жилая	15,4	15,4								"	
			4	кладовая	0,9		0,9							"	
			5	санузел	5,6		5,6							"	
Итого по квартире 36					36,4	15,4	21,0								
				балкон							2,2	0,7	к=0,3		
				балкон							2,3	0,7	к=0,3		
A	9	37	1	коридор	7,8		7,8							2,72	
			2	кладовая	1,1		1,1							"	
			3	жилая	20,7	20,7								"	
			4	кухня	10,3		10,3							"	
			5	санузел	5,9		5,9							"	
Итого по квартире 37					45,8	20,7	25,1								
				балкон							3,6	1,1	к=0,3		
A	9	38	1	коридор	17,5		17,5							2,72	
			2	жилая	19,5	19,5								"	
			3	жилая	22,9	22,9								"	
			4	ванная	5,9		5,9							"	
			5	жилая	21,5	21,5								"	
			6	кухня	15,9		15,9							"	
			7	кладовая	1,6		1,6							"	
			8	санузел	2,6		2,6							"	
Итого по квартире 38					107,4	63,9	43,5								
				балкон							3,1	0,9	к=0,3		
				балкон							4,6	1,4	к=0,3		

Дата записи и литеры по плану	Этаж	№ жилого помещения (квартиры)	№ по плану строен. комнаты, кухни...	Назначение жилого помещения: жилая кухня, коридор и т.п.	Общая площадь, кв. м	Общая площадь, кв. м, в том числе:		Самовольно присоединенная площадь, кв. м	Самовольно перепланированная площадь, кв. м	Самовольно возведенная площадь, кв. м	Фактическая площадь лоджий, балконов, террас, веранд	Площадь лоджий, балконов, террас, веранд с пониж. коэф.	Примечания	Высота помещения по внутреннему обмеру, м
						Жилая	Вспомогательного использования							
Итого по 9 этажу					299,7	159,3	140,4							
балконы											22,1	6,7	к=0,3	
Итого по квартирам					2408,8	1242,6	1166,2							
итого по балконам											171,6	52,0	к=0,3	
Общие помещения дома														
A	1	6	электрощитовая	6,2										
		7	тамбур	3,3										
Итого по электрощитовым:					9,5									
A	подвал	2	тамбур	7,0										
		3	КУИ	9,6										
Итого по КУИ:					16,6									
A	подвал	1	тепловой пункт	33,6										
Итого по тепловым пунктам:					33,6									
A	1	15	помещение для временного хранения ртутных ламп	6,6										
Итого по помещению для временного хранения ртутных ламп:					6,6									
Общие тамбуры и коридоры:														
A	1	14	тамбур	3,5										
	2	1	коридор	5,1										
	3	1	коридор	3,8										
	4	1	коридор	8,8										
	5	1	коридор	8,9										
	6	1	коридор	8,9										
	7	1	коридор	8,7										
	8	1	коридор	9,0										
	9	1	коридор	8,7										
Итого по общим тамбурам и коридорам:					65,4									
A			лифты	4,9										
Итого по лифтам:					4,9									
Лестничные клетки														
													страница	46

Дата записи и литеры по плану

Этаж

№ жилого помещения (квартиры)

№ по плану строен. комнаты, кухни...

Назначение жилого помещения: жилая кухня, коридор и т.п.

Общая площадь, кв.м

Общая площадь, кв.м, в том числе:

Жилая

Вспомогательного использования

Самовольно присоединенная площадь, кв.м

Самовольно

перепланированная площадь, кв.м

Самовольно возведенная площадь, кв.м

Фактическая площадь лоджий, балконов, террас, веранд

Площадь лоджий, балконов, террас, веранд с пониж. коэф.

Примечания

Высота помещения по внутреннему обмеру, м

Лестн. клетка I :																			
A	1		лестн. клетка	31,8															
	2		лестн. клетка	39,5															
	3		лестн. клетка	38,9															
	4		лестн. клетка	38,9															
	5		лестн. клетка	38,9															
	6		лестн. клетка	38,9															
	7		лестн. клетка	38,9															
	8		лестн. клетка	38,9															
	9		лестн. клетка	38,9															
	отм.25,80		лестн. клетка	17,8															
итого по лест. клетке I:				361,5															
итого по лестн. клеткам				361,5															
Техподполье																			
A	подвал	4	помещение	347,9															
		5	помещение	13,5															
итого по техподполью:				361,4															
Машинное отделение																			
A	отм.27,30	1	машинное отделение	26,7															
итого по машинному отделению:				26,7															
Консьерж																			
A	1	9	комната консьержа	14,2															
		10	туалет	1,2															
		11	умывальная	1,6															
		12	гардеробная	1,5															
		13	прихожая	5,4															
итого по техподполью:				23,9															
итого по общим помещениям дома				910,1															
страница																			
47																			

Прошнуровано, пронумеровано
и скреплено печатью на 24
листах, на 35 страницах
Застройщик

Прошито, прошнуровано
и скреплено печатью

на 24 листах

